



Département de l'économie, de l'énergie et du territoire  
Service de l'agriculture  
Office de la viticulture

Departement für Volkswirtschaft, Energie und Raumentwicklung  
Dienststelle für Landwirtschaft  
Weinbauamt

**CANTON DU VALAIS**  
**KANTON WALLIS**

Interprofession de la Vigne et du Vin du Valais  
Avenue de la Gare 2  
Case postale 144  
1964 Conthey

Notre réf. PAR/JBB

Votre réf.

Date Vendredi, le 3 février 2012

### **Evolution de l'encépagement du vignoble valaisan (1991-2011)**

Monsieur le Président,  
Messieurs les membres du Comité,

Depuis l'introduction du registre cantonal des vignes en 1990, il est possible de suivre l'évolution de l'encépagement du vignoble valaisan. L'Office de la viticulture traite et diffuse ces informations depuis 20 ans.

Veillez trouver en annexe, le rapport sur la situation et l'évolution de l'encépagement du vignoble valaisan. Les chiffres publiés sont tirés du registre des vignes au 31 décembre 2011. Ces informations seront disponibles sous [www.vs.ch/agriculture](http://www.vs.ch/agriculture) dès le vendredi 17 février 2012.

Nous souhaitons que ces informations chiffrées répondent à vos besoins en termes de gestion et de connaissance du vignoble valaisan.

En restant à votre disposition pour toute information complémentaire, nous vous adressons, Monsieur le Président, Messieurs les membres du Comité, nos meilleures salutations.



**Pierre-André Roduit**  
Chef de l'Office de la viticulture

Annexe ment.



# Situation et évolution de l'encépagement du vignoble valaisan

---

Office Cantonal de la Viticulture  
Registre des vignes au 31 décembre 2011

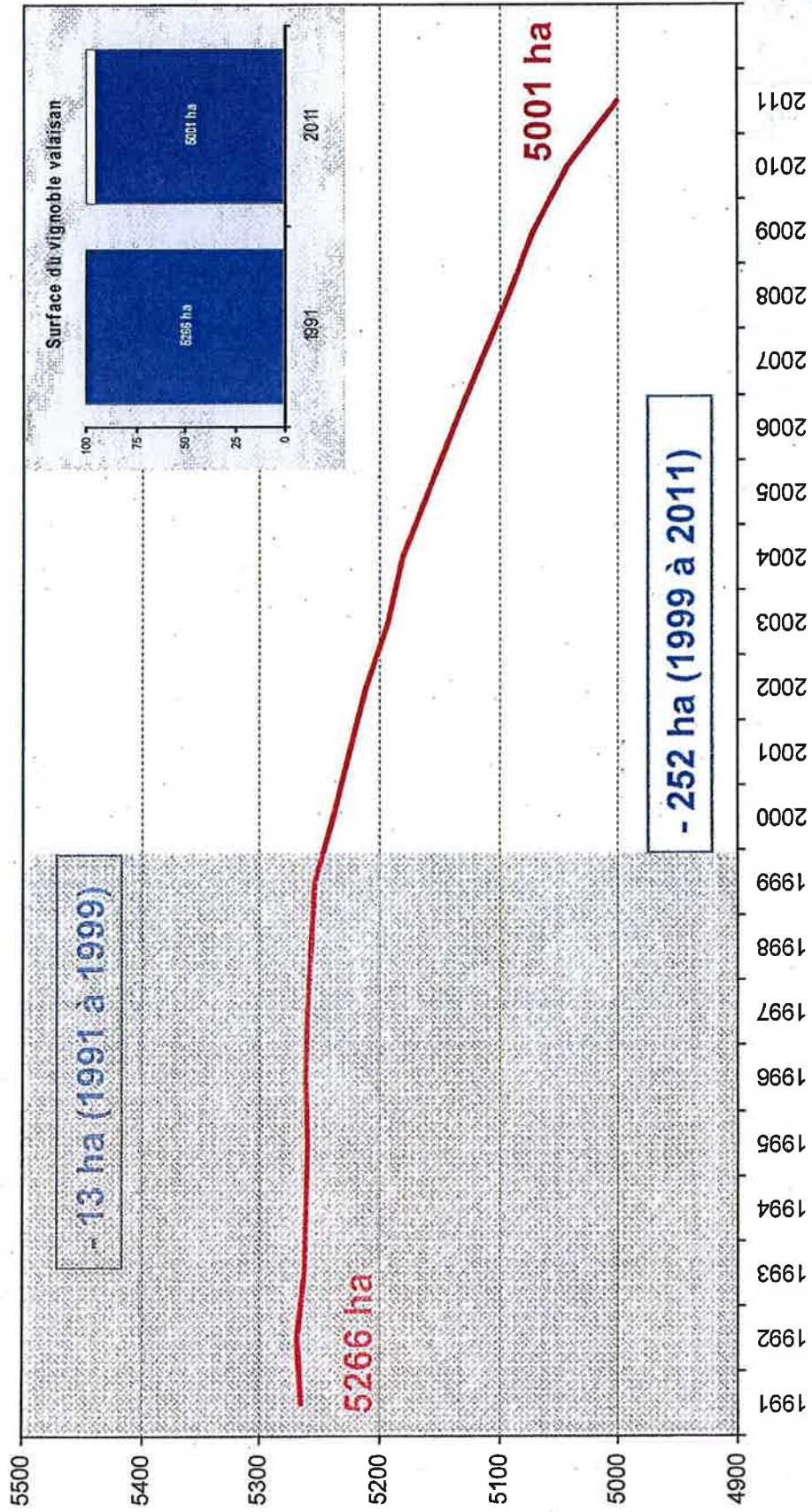


# Le vignoble valaisan

- Le vignoble valaisan entre 1991 et 2011 (folio 3 à 6)
- Les trois principaux cépages (folio 7 à 15)
- Les cépages autochtones (folio 16 à 23)
- Les « autres cépages » (folio 24 à 39)
- Tableau synoptique (folio 40)

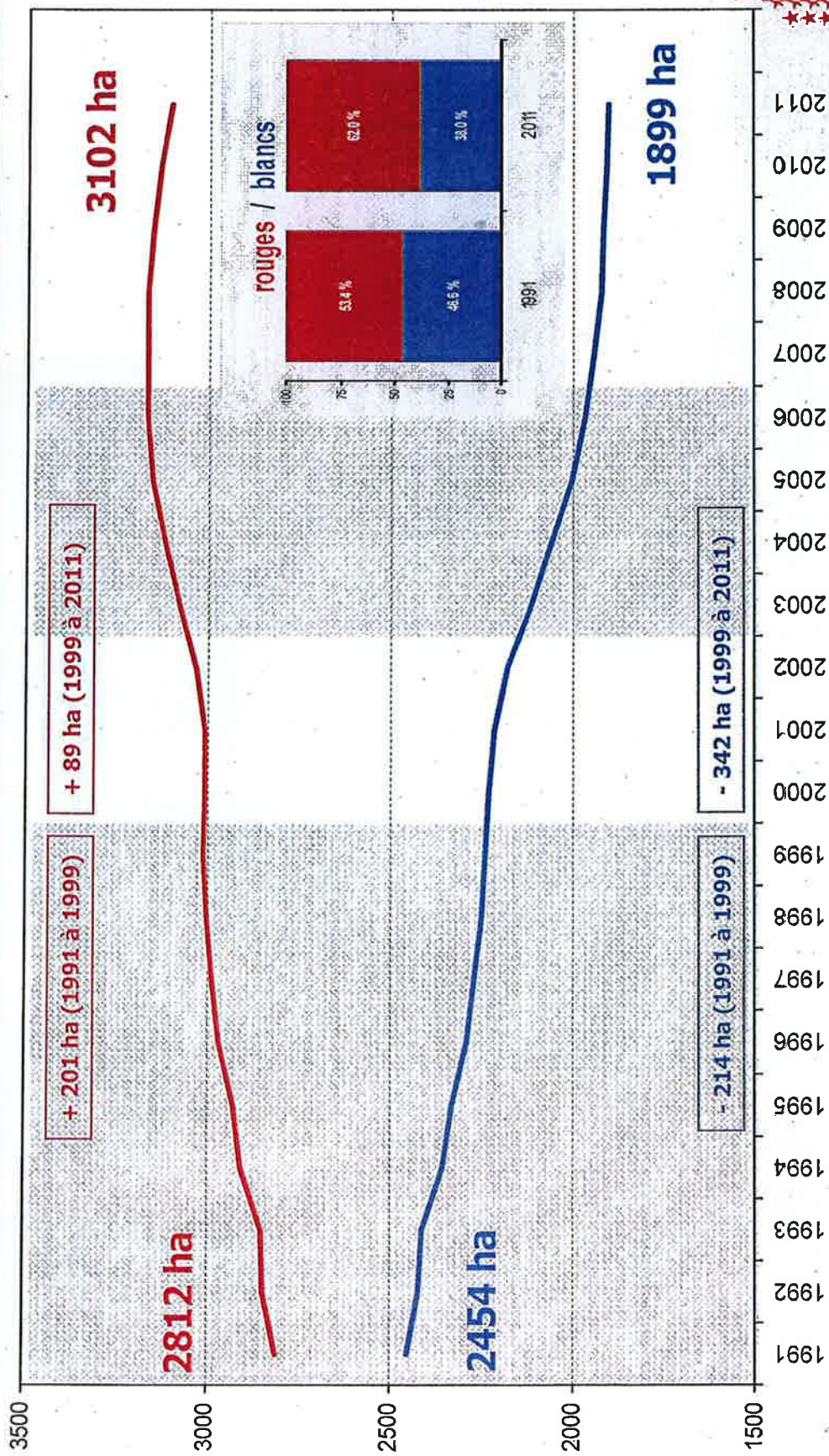


# Evolution de la surface totale du vignoble valaisan

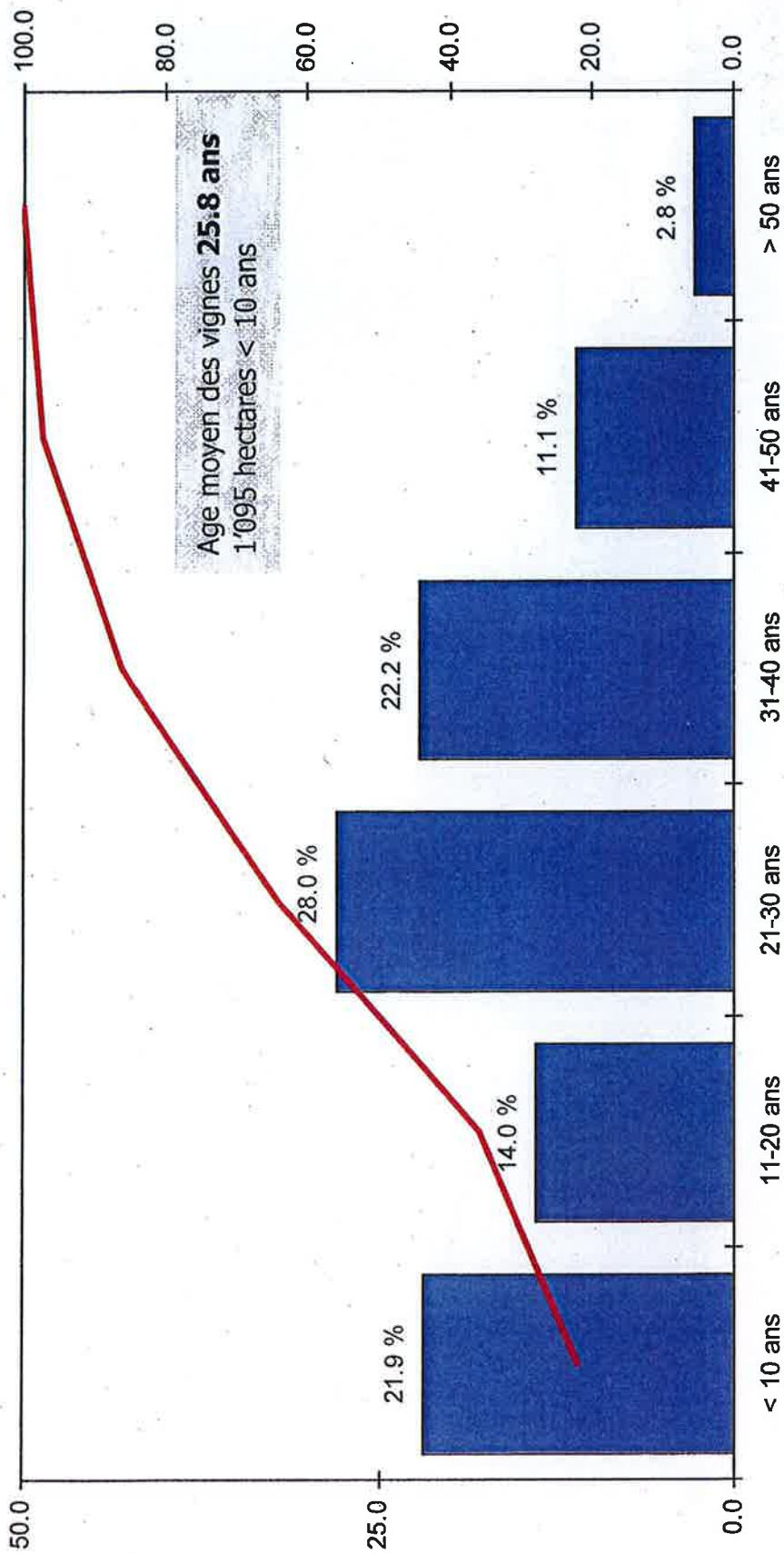




# Evolution de la surface des cépages rouges et blancs valaisans

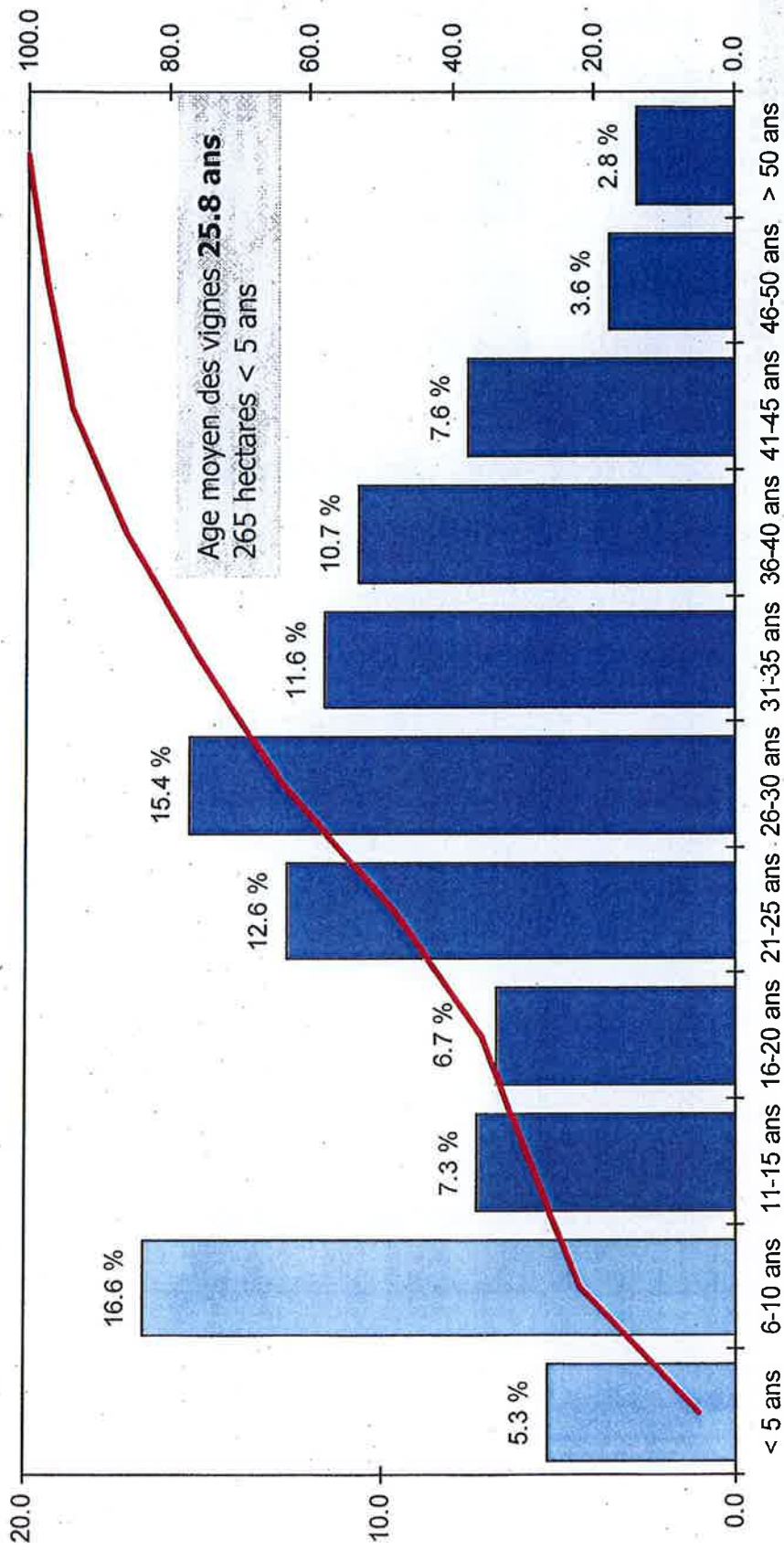


# Structure d'âge du vignoble valaisan (par classe de 10 ans)

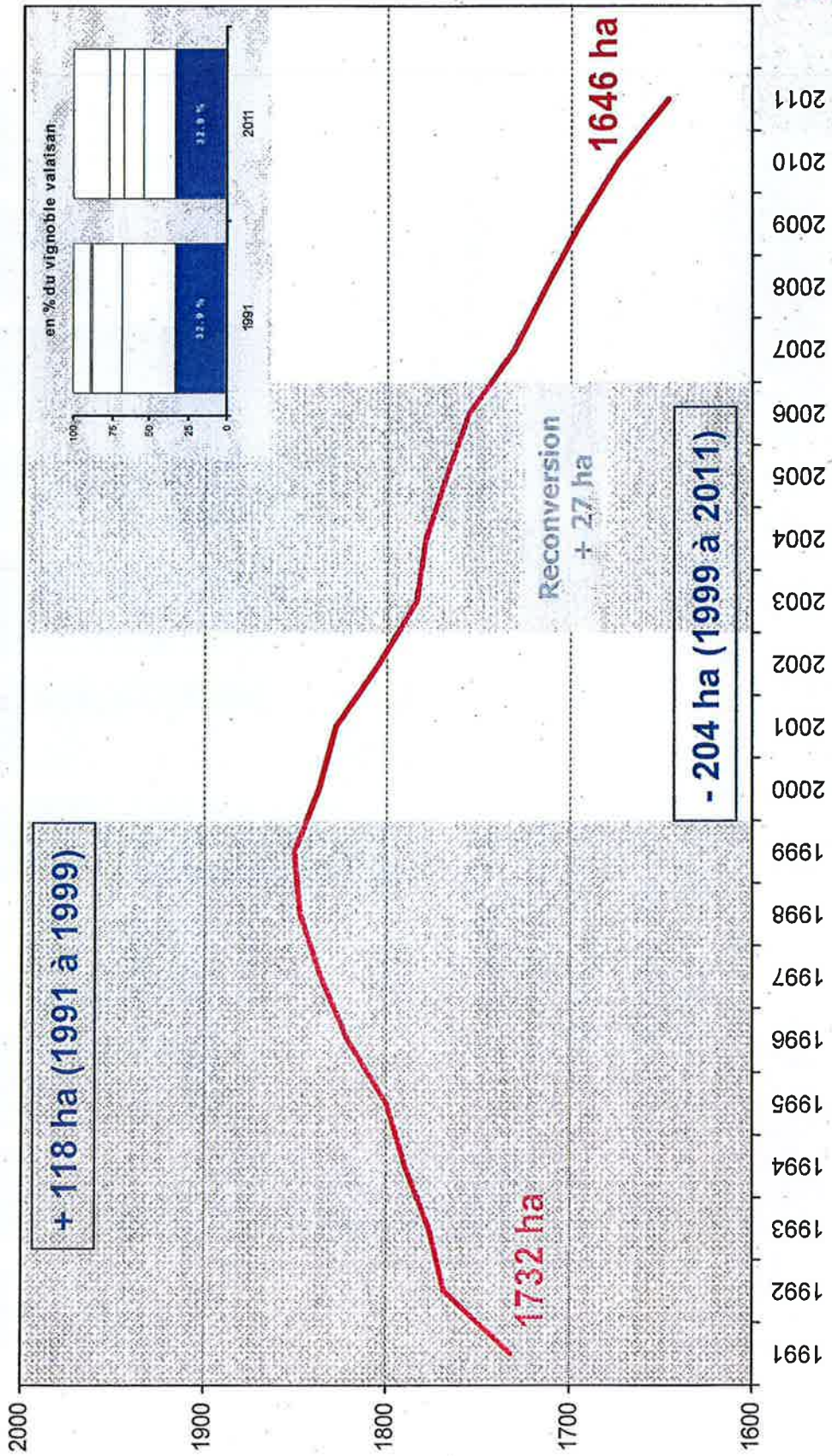




# Structure d'âge du vignoble valaisan (par classe de 5 ans)

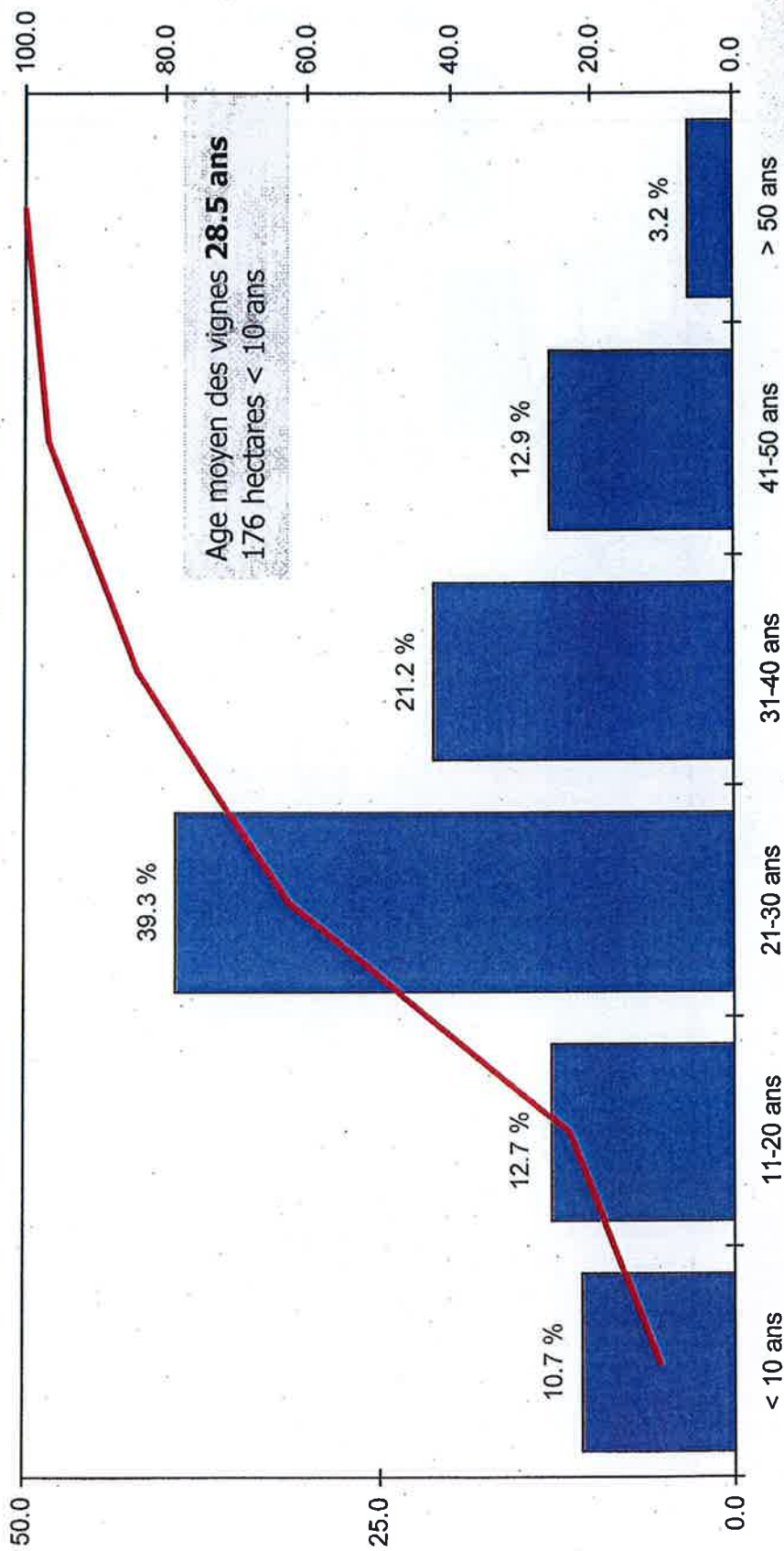


# Evolution de la surface de pinot noir



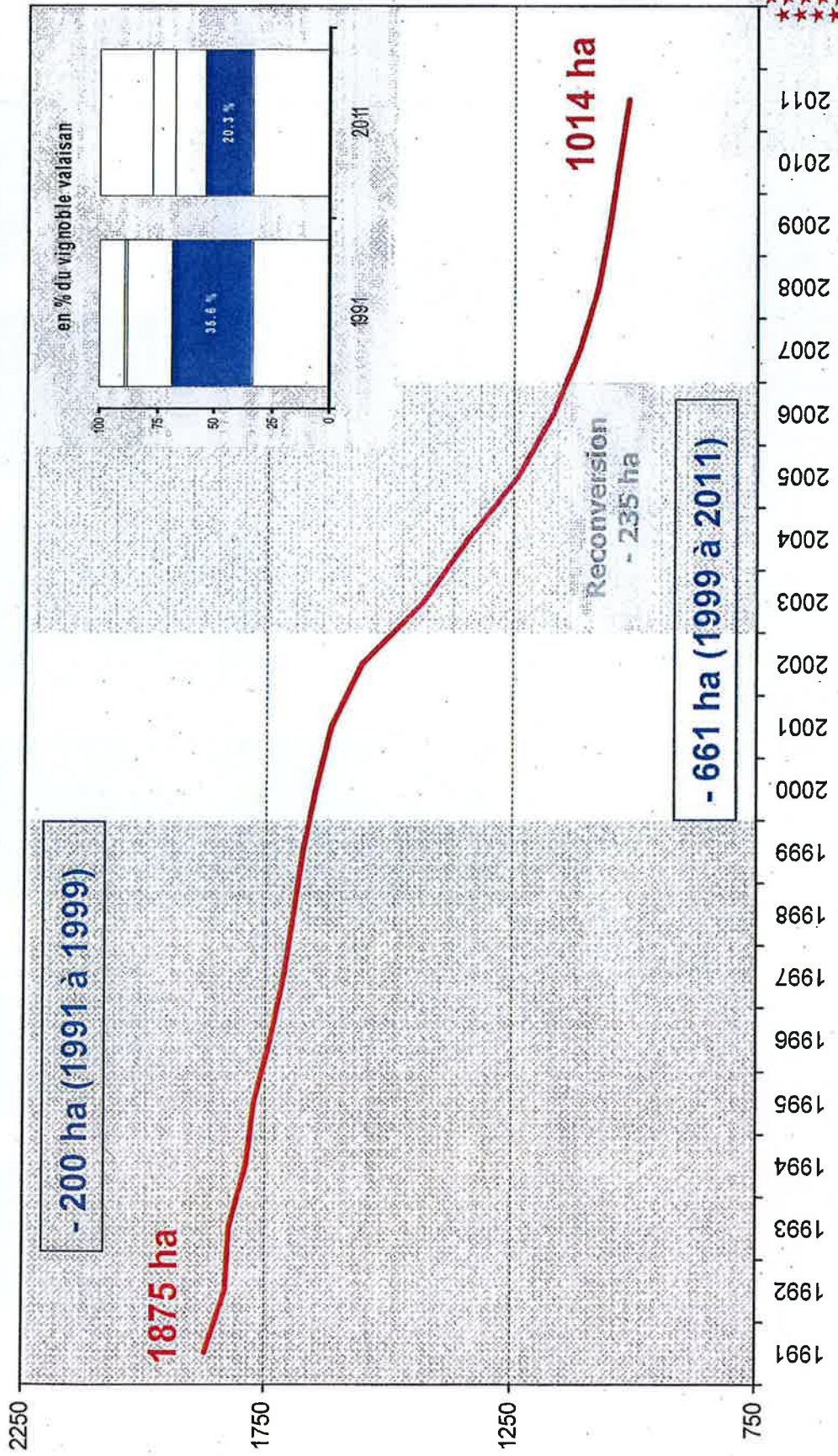


# Structure d'âge du pinot noir



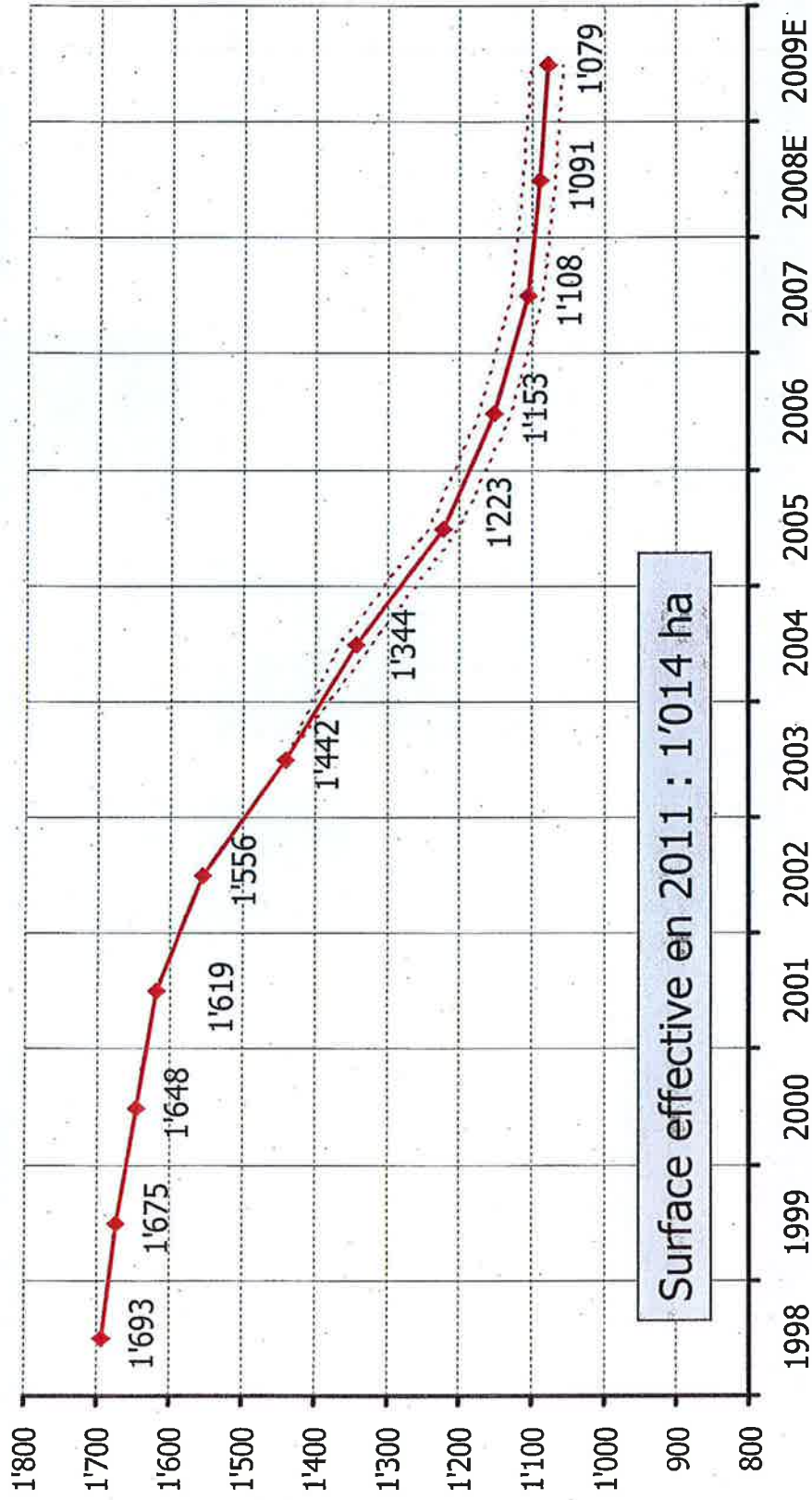
CANTON DU VALAIS  
CANTON VALAIS

# Evolution de la surface de chasselas

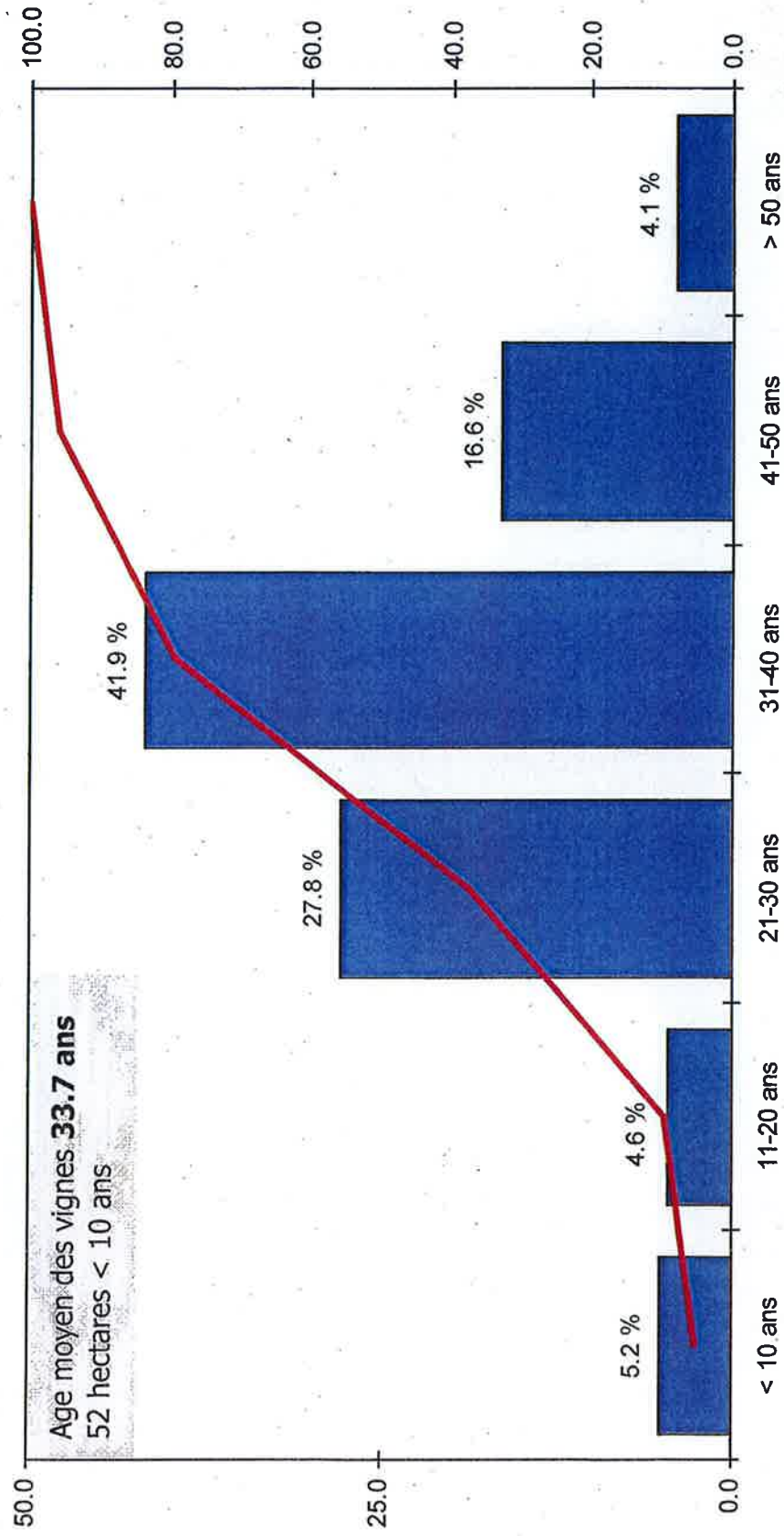




# Estimation en 2004 de l'évolution de la surface de chasselas

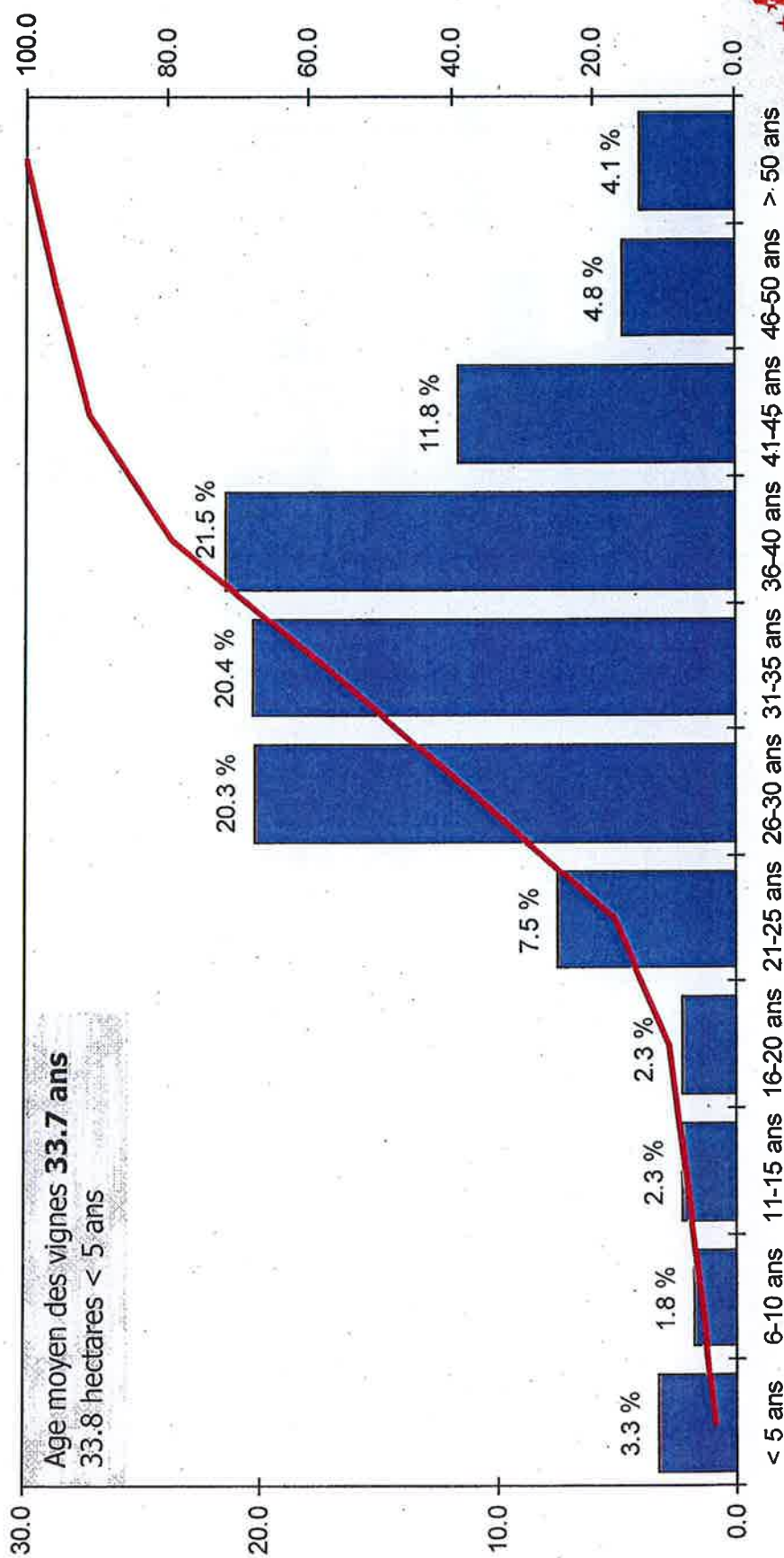


# Structure d'âge du chasselas (par classe de 10 ans)



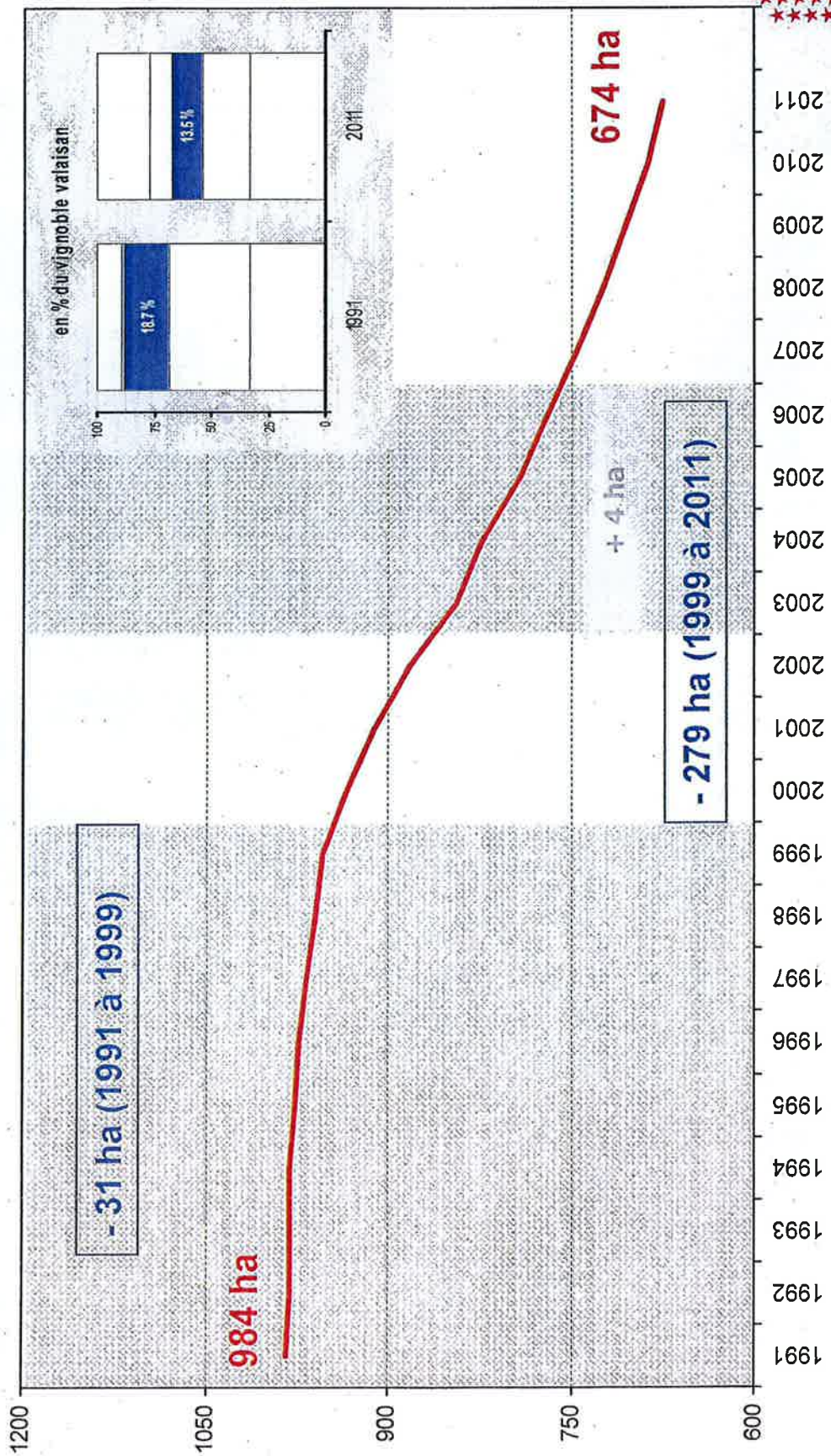


# Structure d'âge du chasselas (par classe de 5 ans)



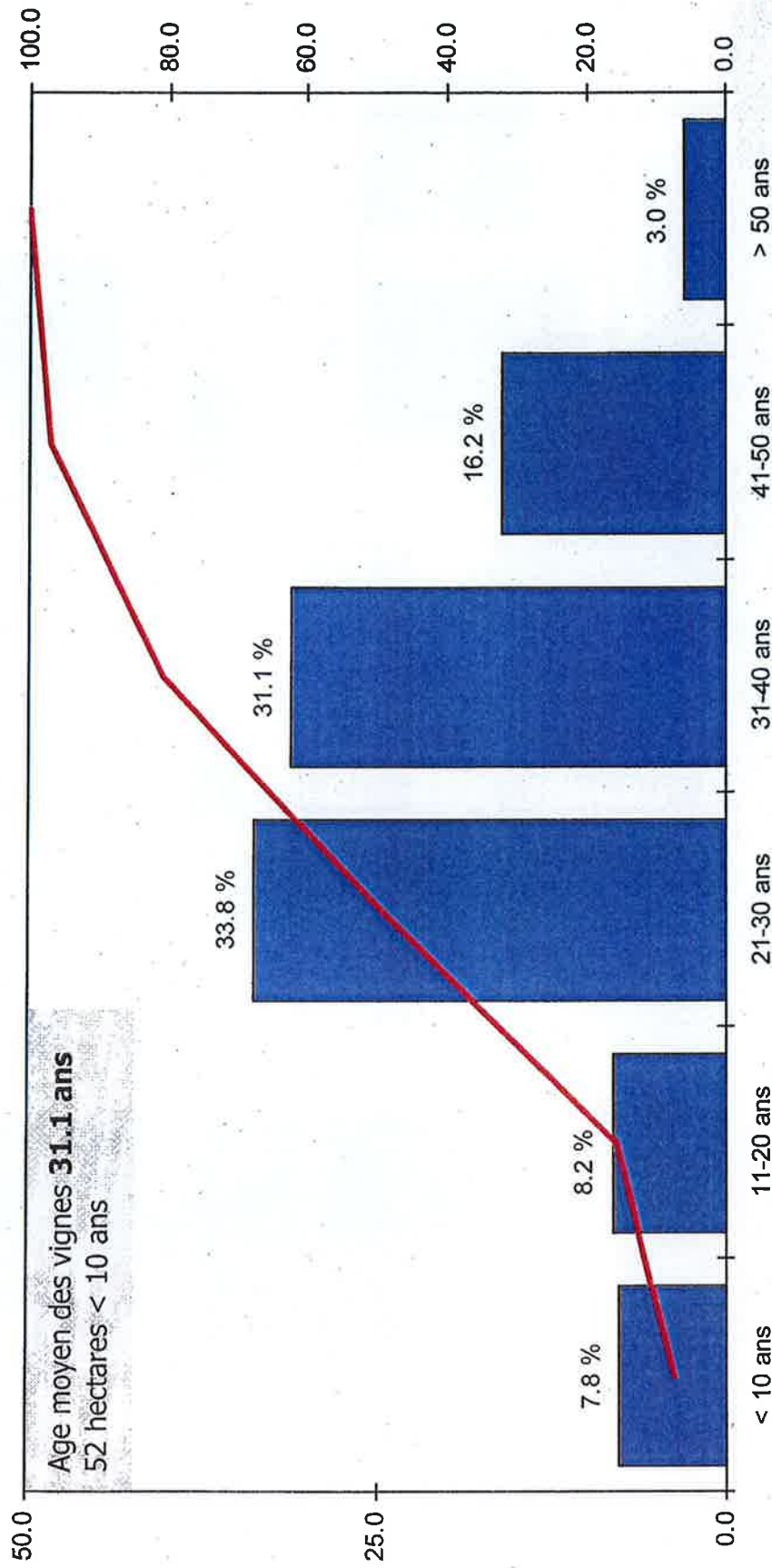
CANTON DU VALAIS  
KANTON VALAIS

# Evolution de la surface de gamay



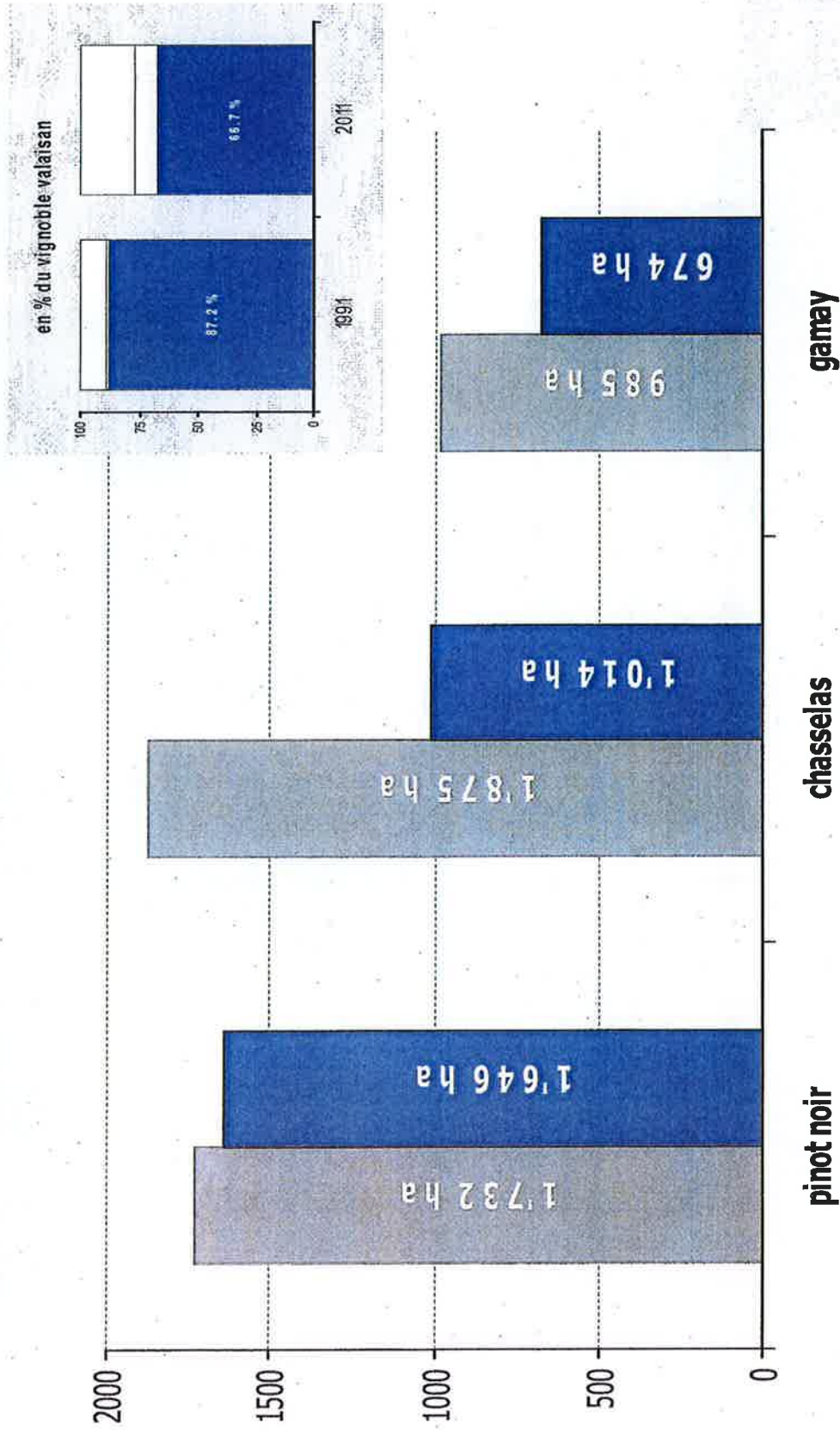


# Structure d'âge du gamay



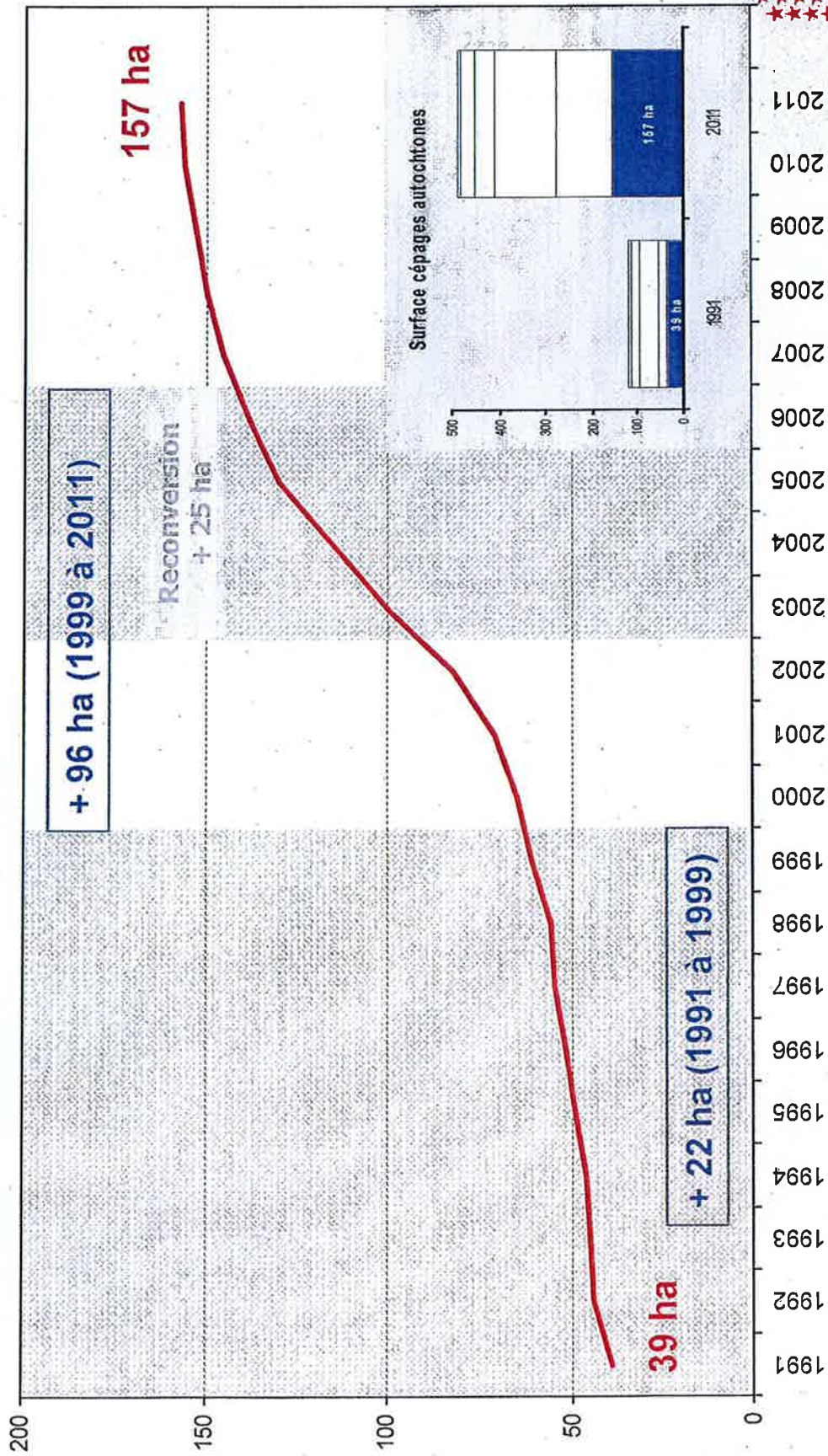
CANTON DU VALAIS  
KANTON WALLIS

# Résumé de l'évolution des trois principaux cépages (1991 – 2011)

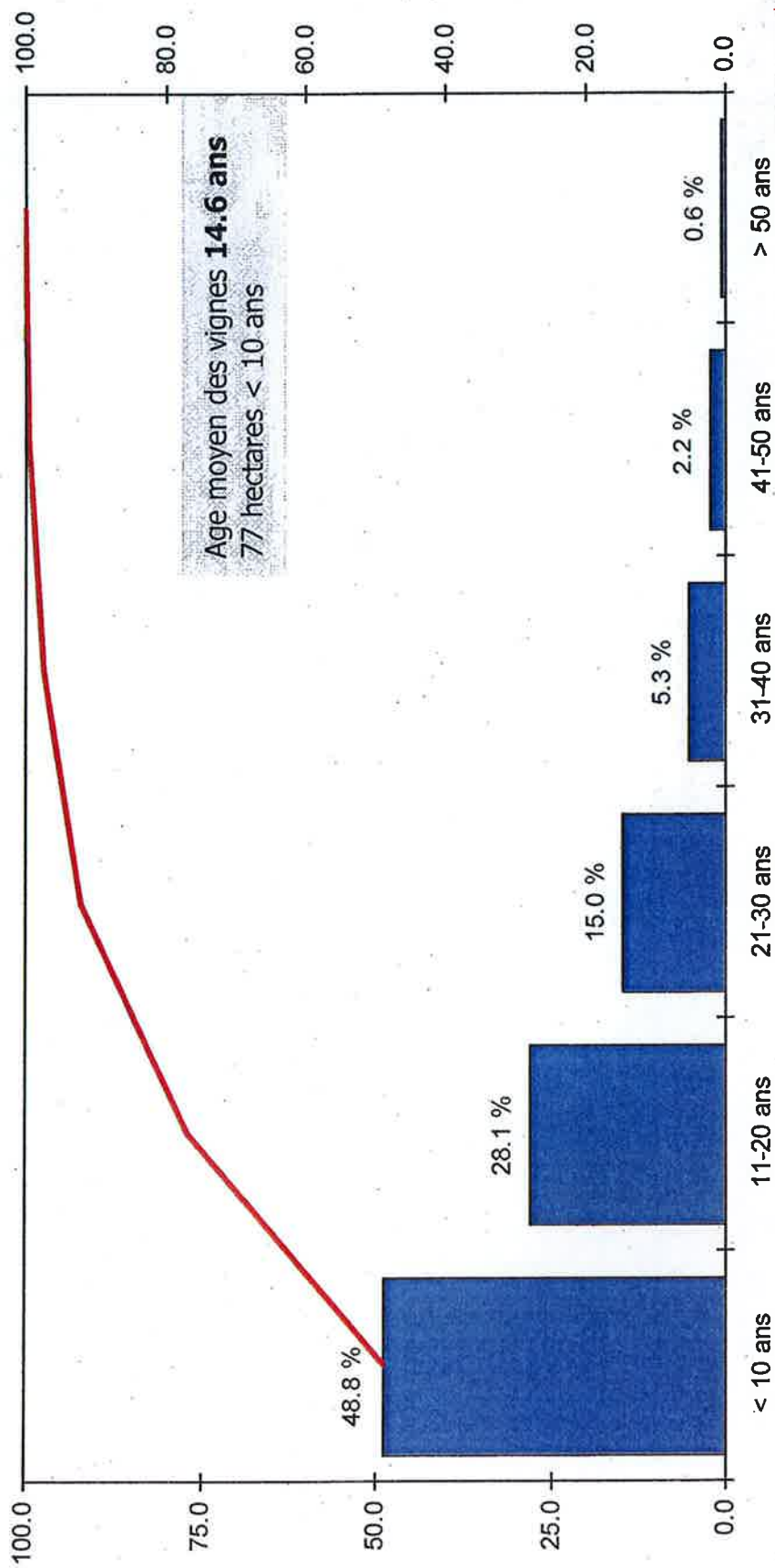




# Evolution de la surface d'arvine

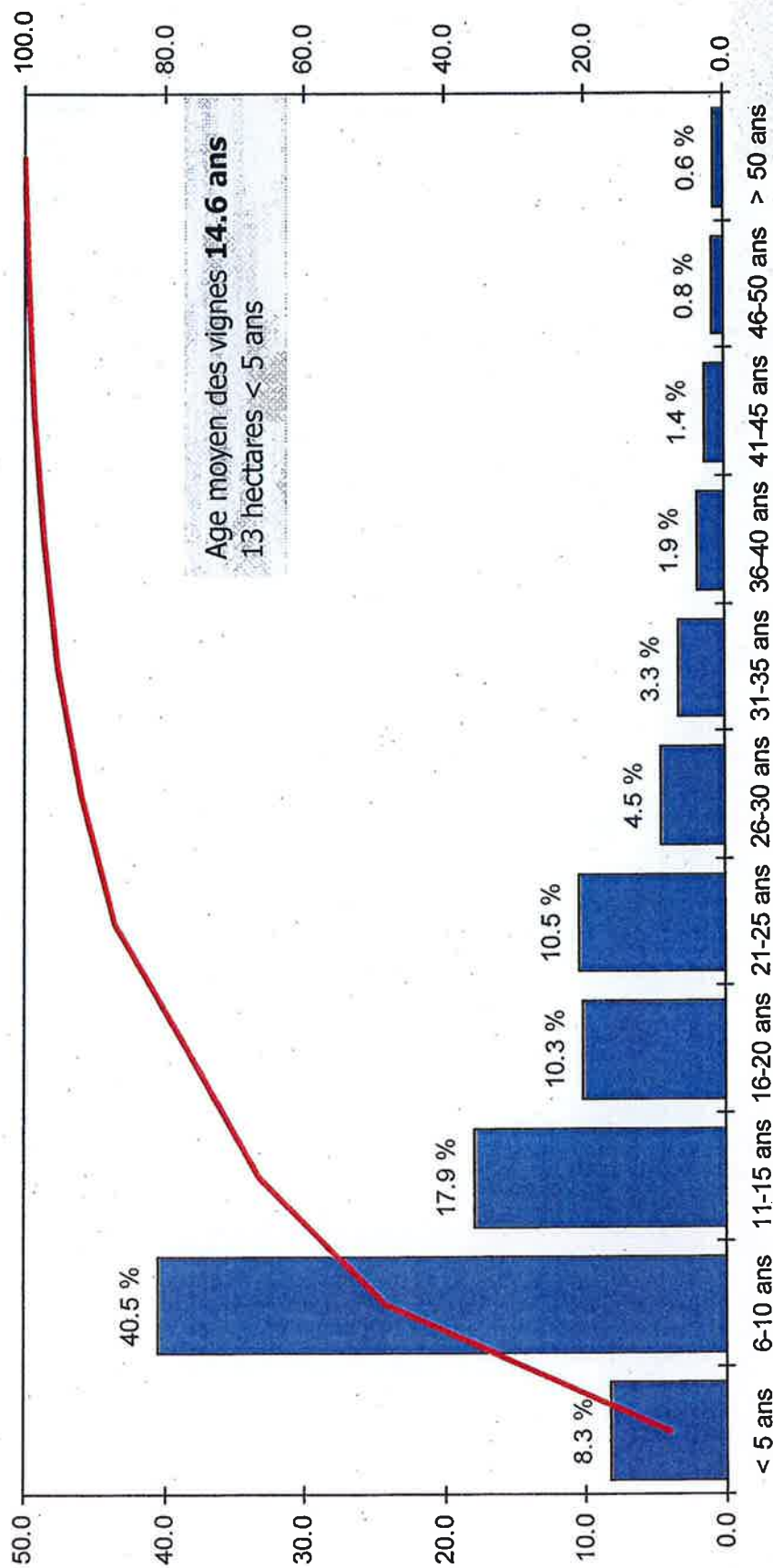


# Structure d'âge de l'arvine (par classe de 10 ans)



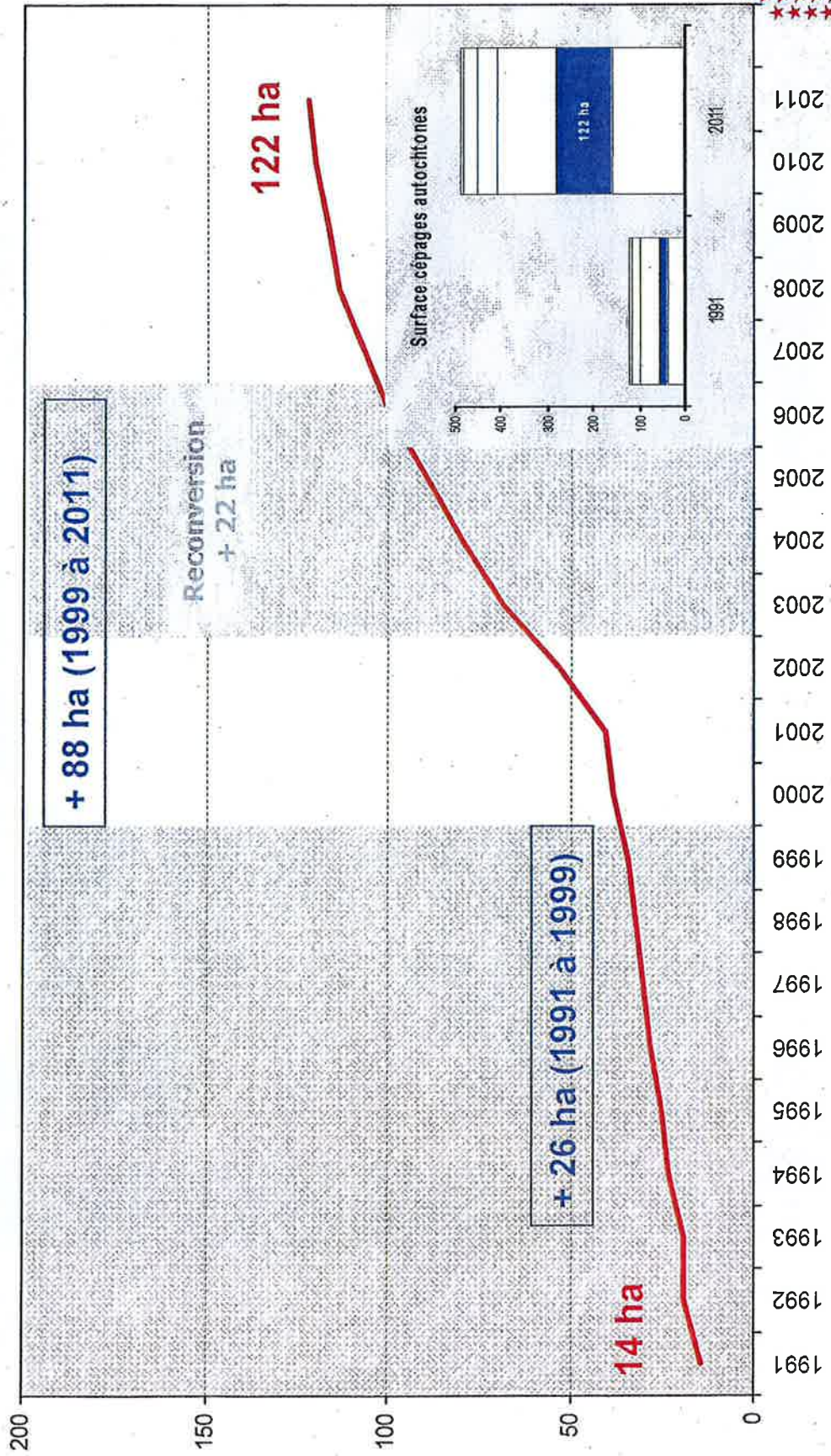


# Structure d'âge de l'arvine (par classe de 5 ans)



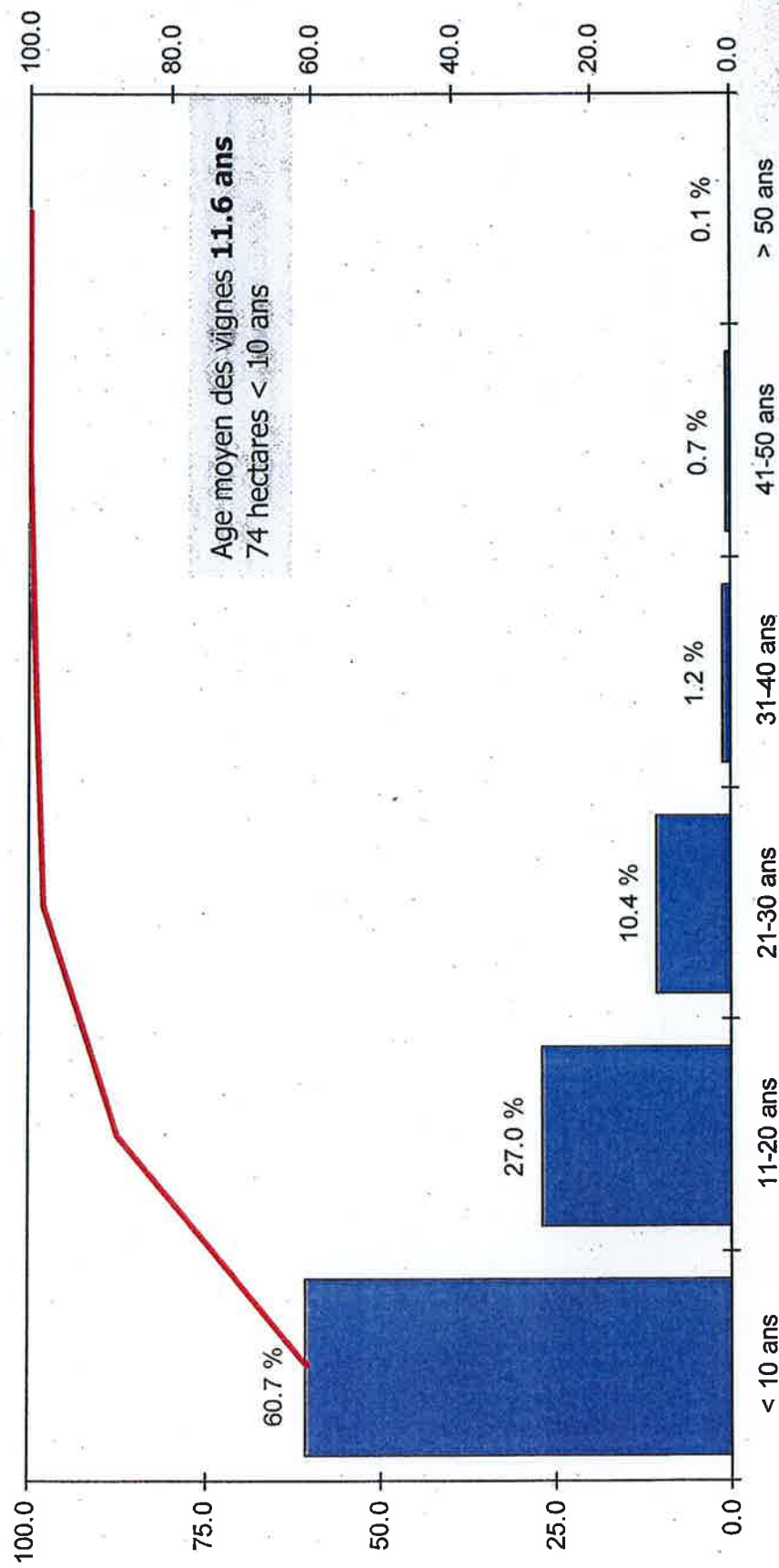
CANTON DU VALAIS  
KANTON WALLIS

# Evolution de la surface de cornalin



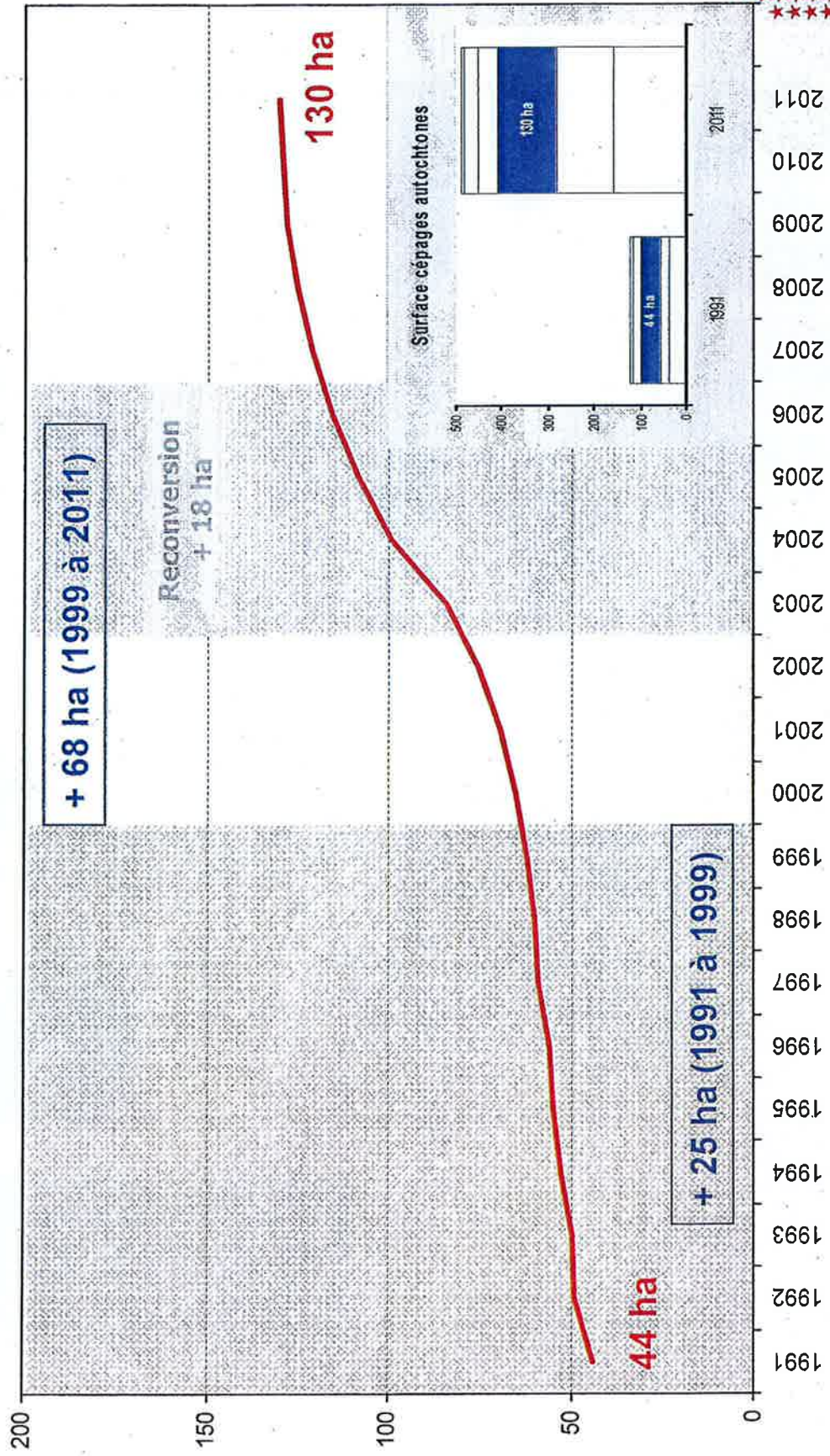


# Structure d'âge du cornalin



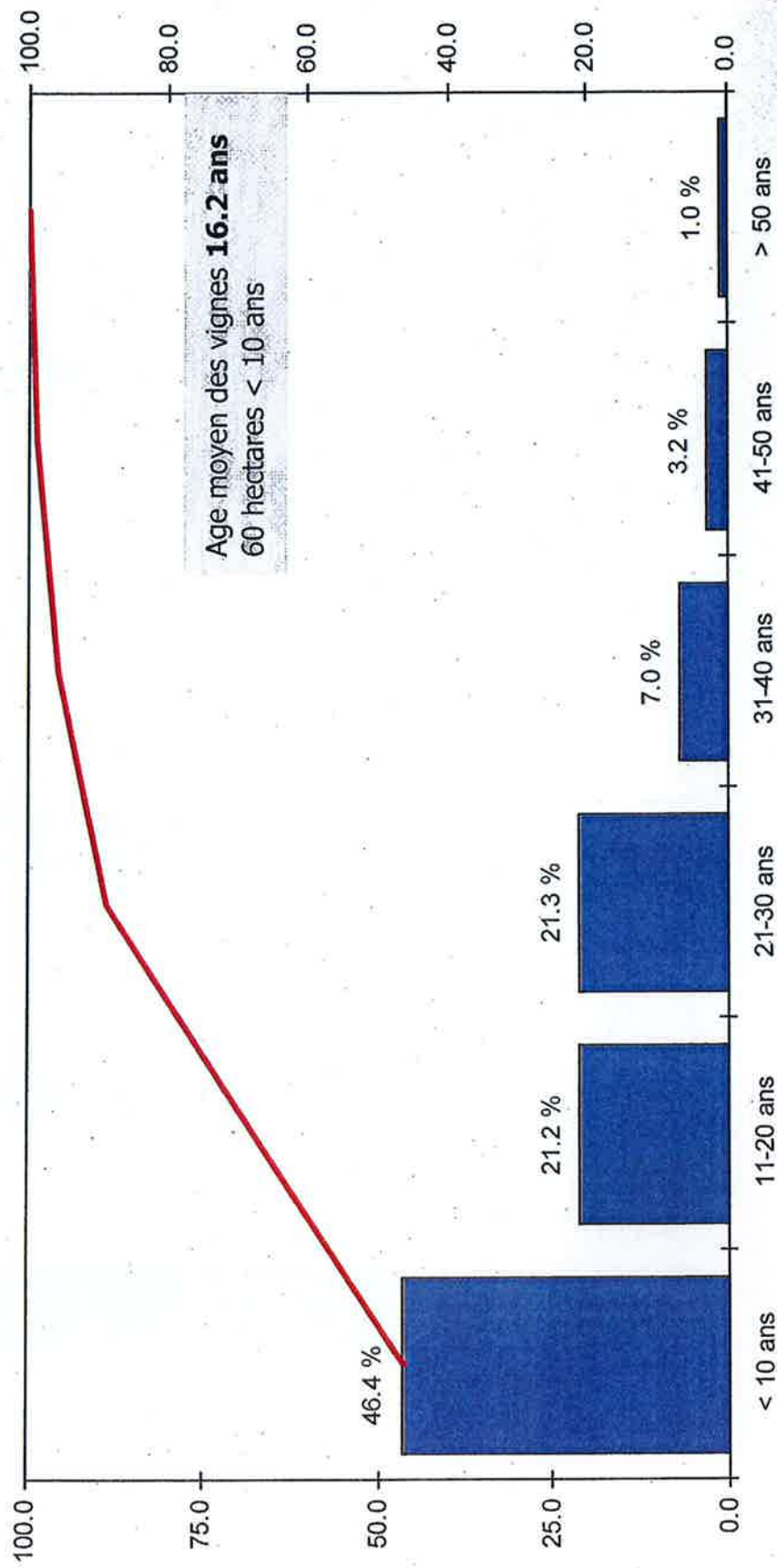
CANTON DU VALAIS  
KANTON WALLIS

# Evolution de la surface d'humagne rouge



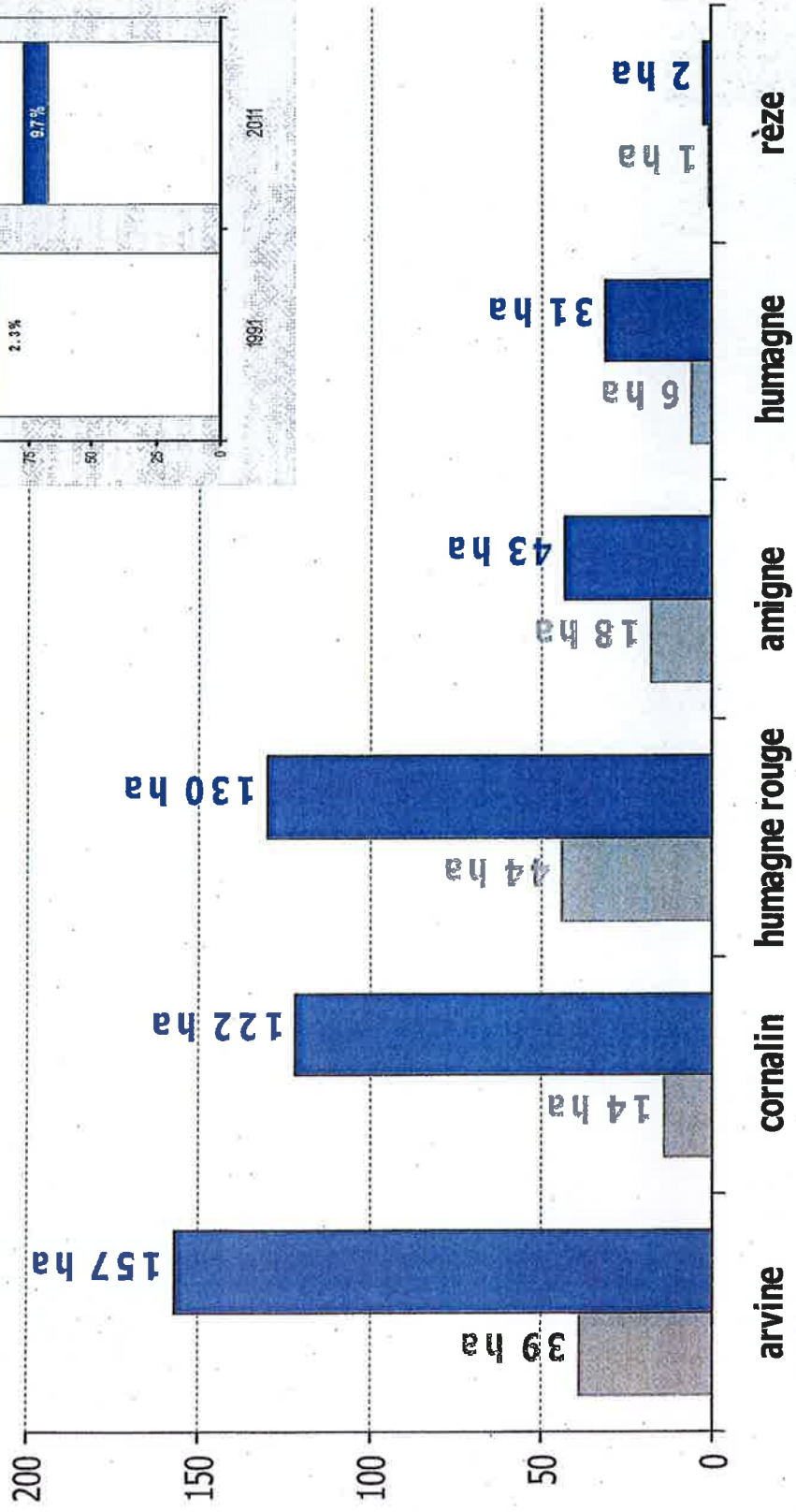
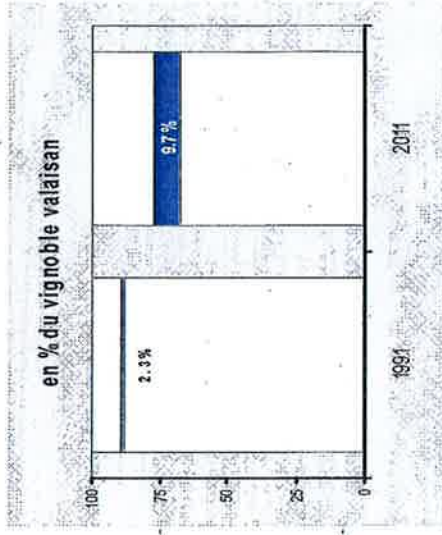


# Structure d'âge de l'humagne rouge



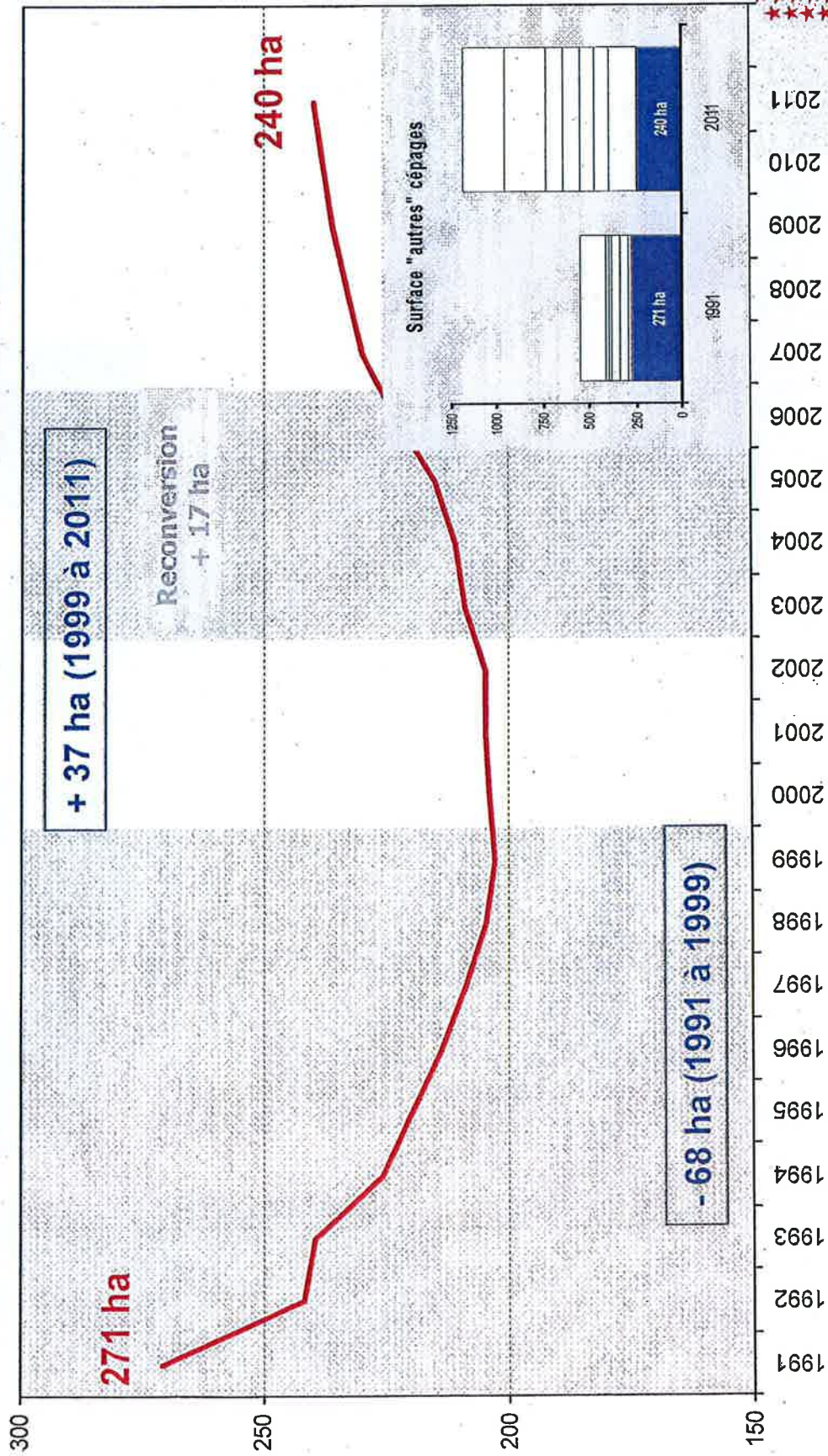
CANTON DU VALAIS  
KANTON VALAIS

# Résumé de l'évolution des cépages autochtones (1991 – 2011)

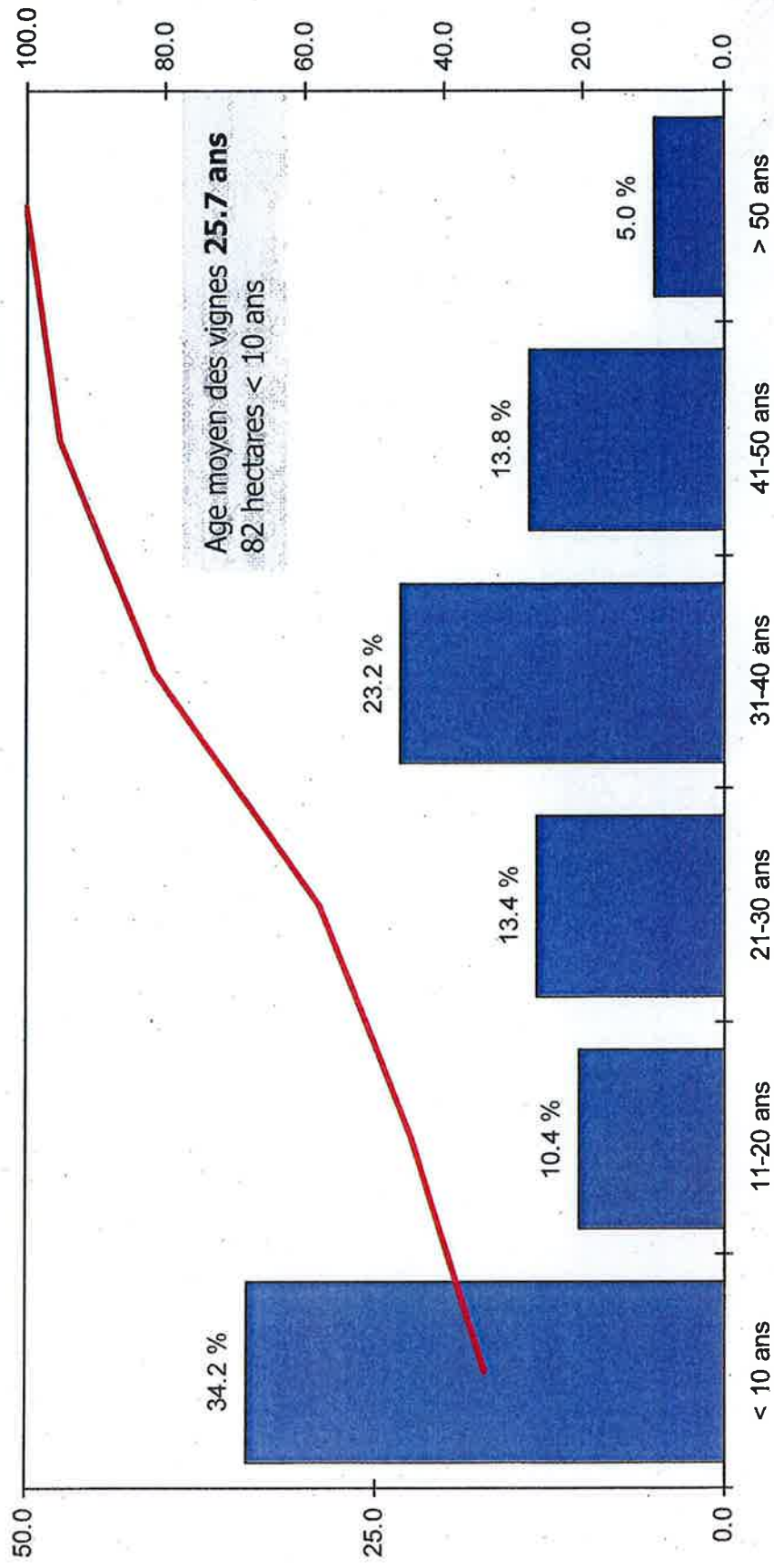




# Evolution de la surface de sylvaner/rhin



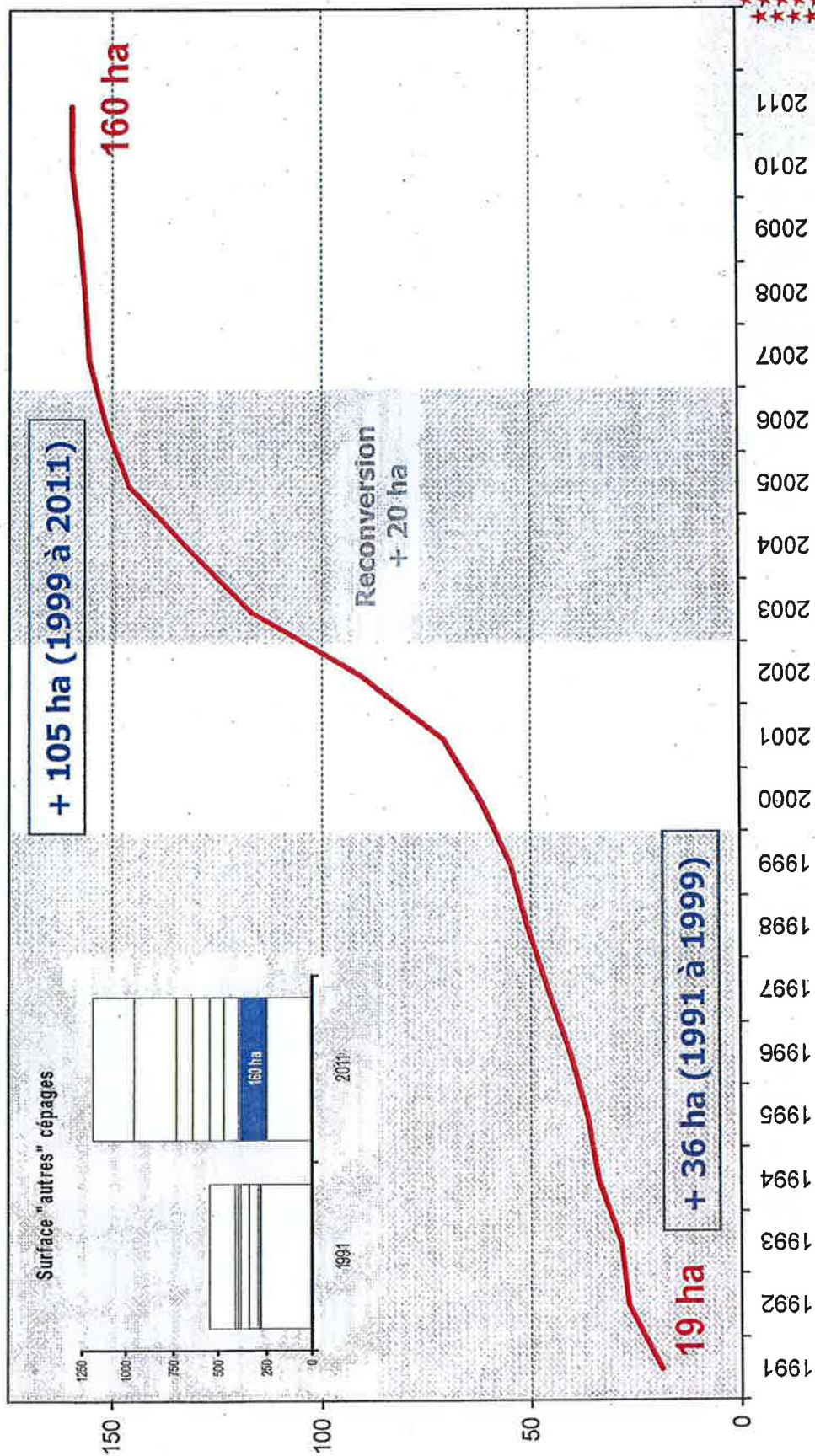
# Structure d'âge du sylvaner/rhin



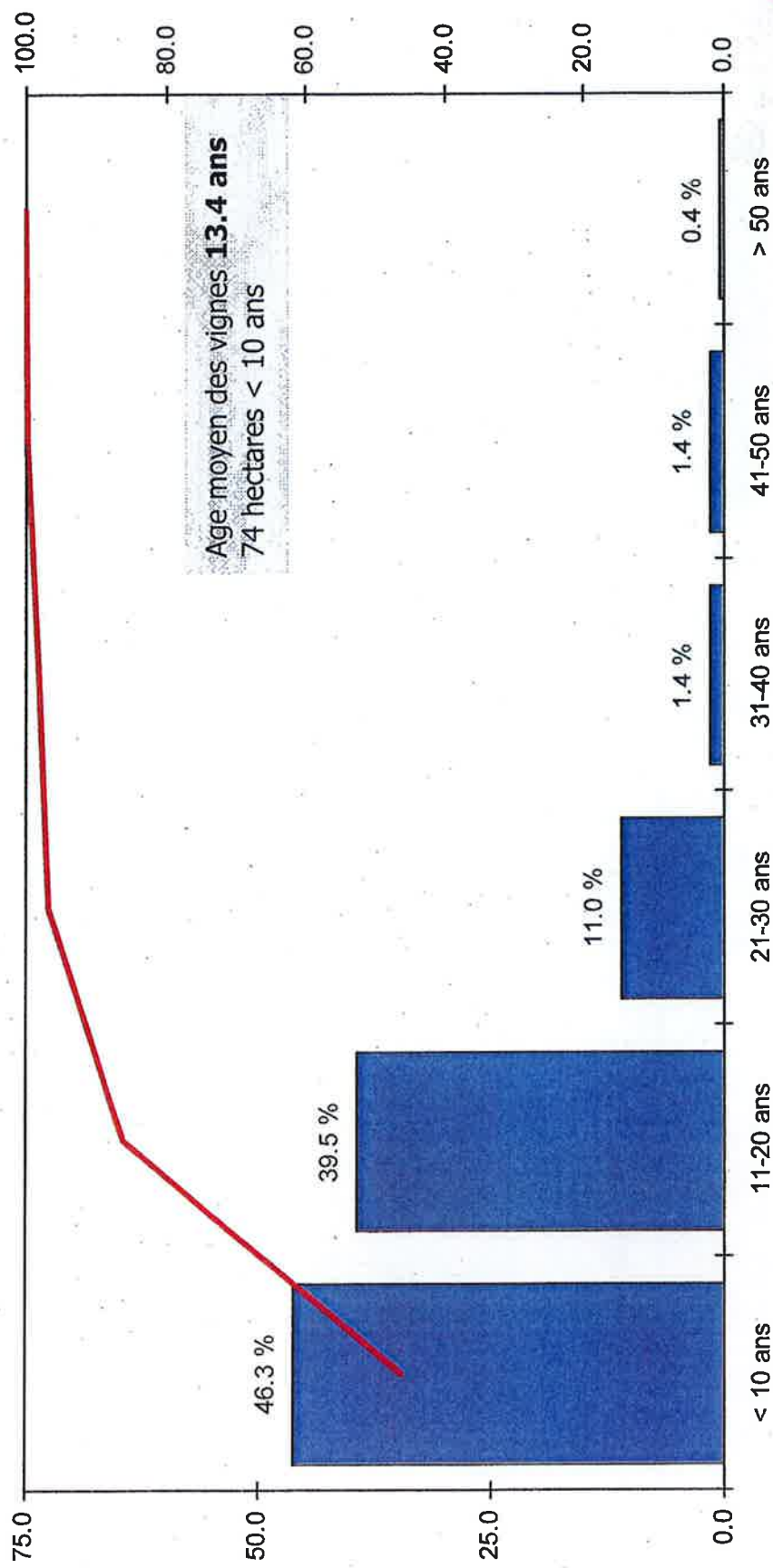
CANTON DU VALAIS  
KANTON VALAIS



# Evolution de la surface de syrah



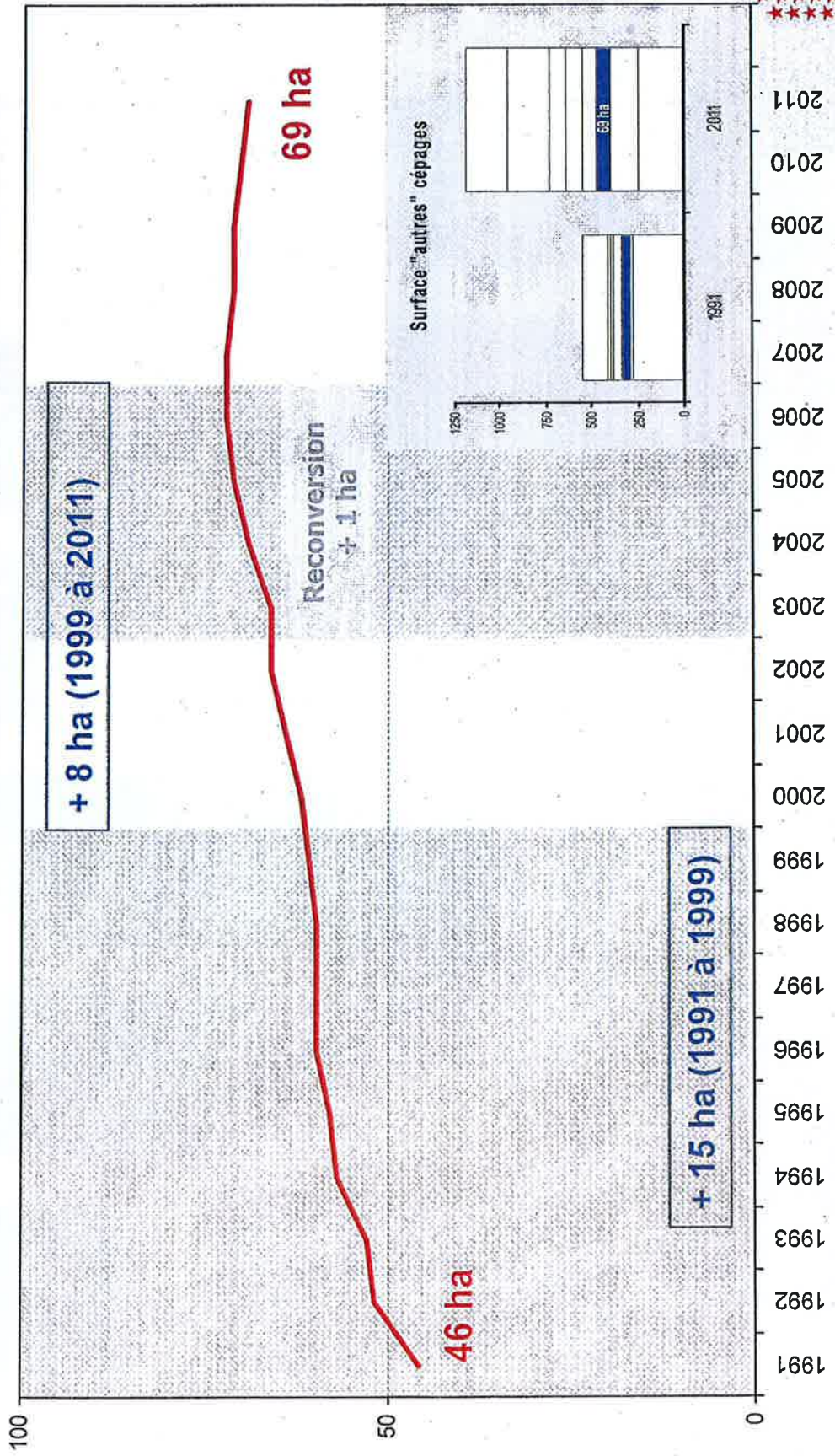
# Structure d'âge de la syrah



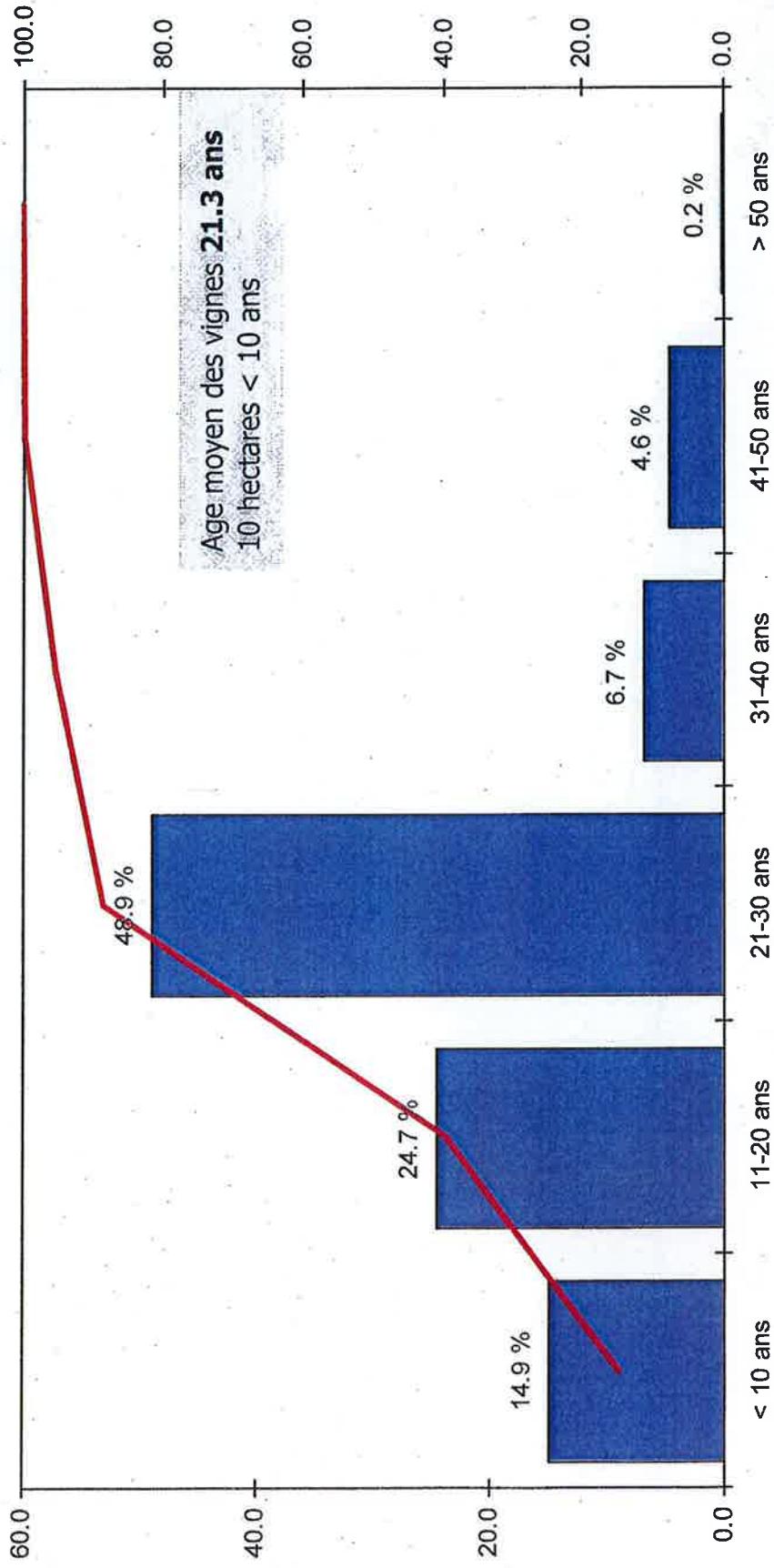
CANTON DU VALAIS  
KANTON VALAIS



# Evolution de la surface de chardonnay



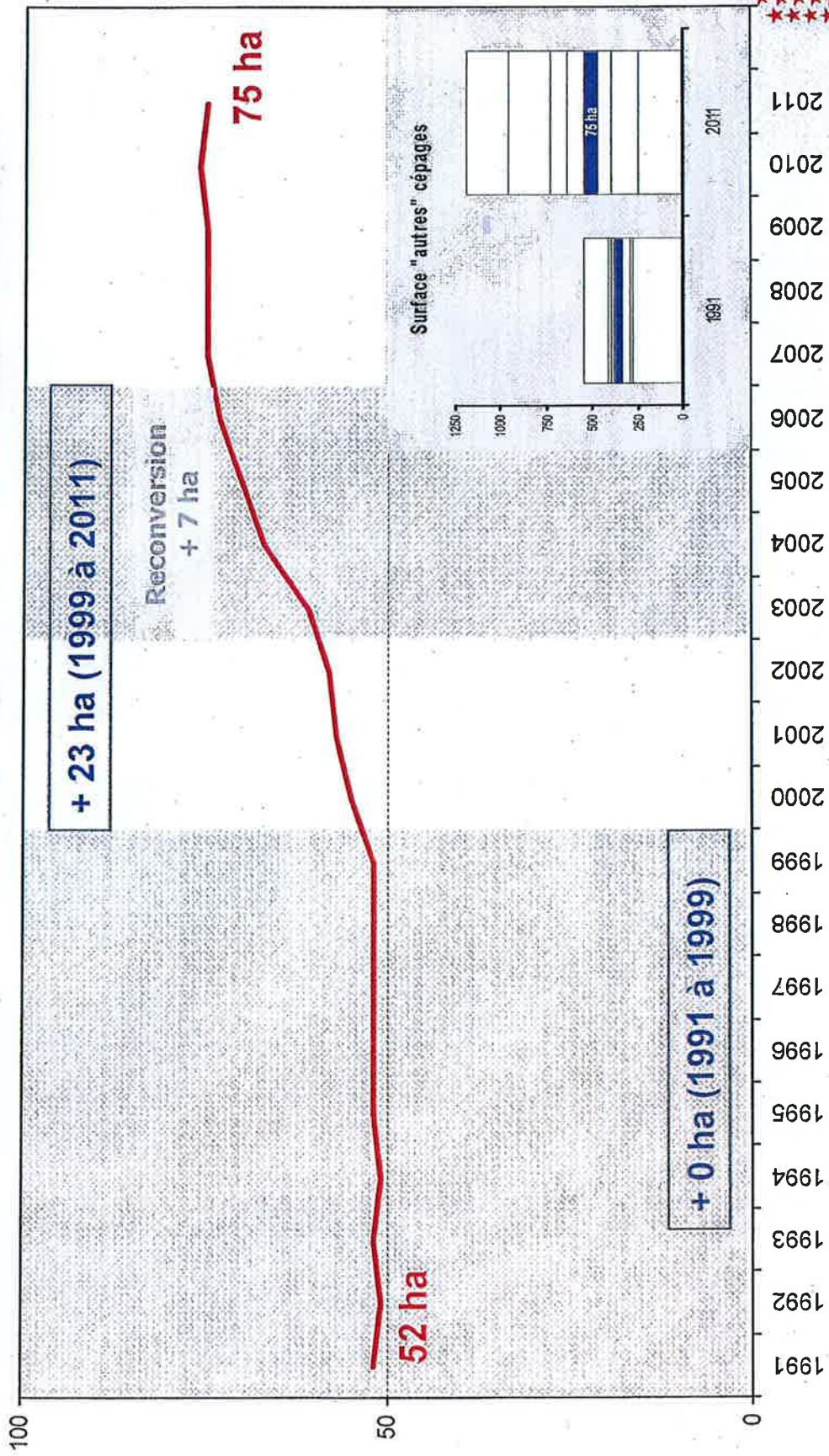
# Structure d'âge du chardonnay



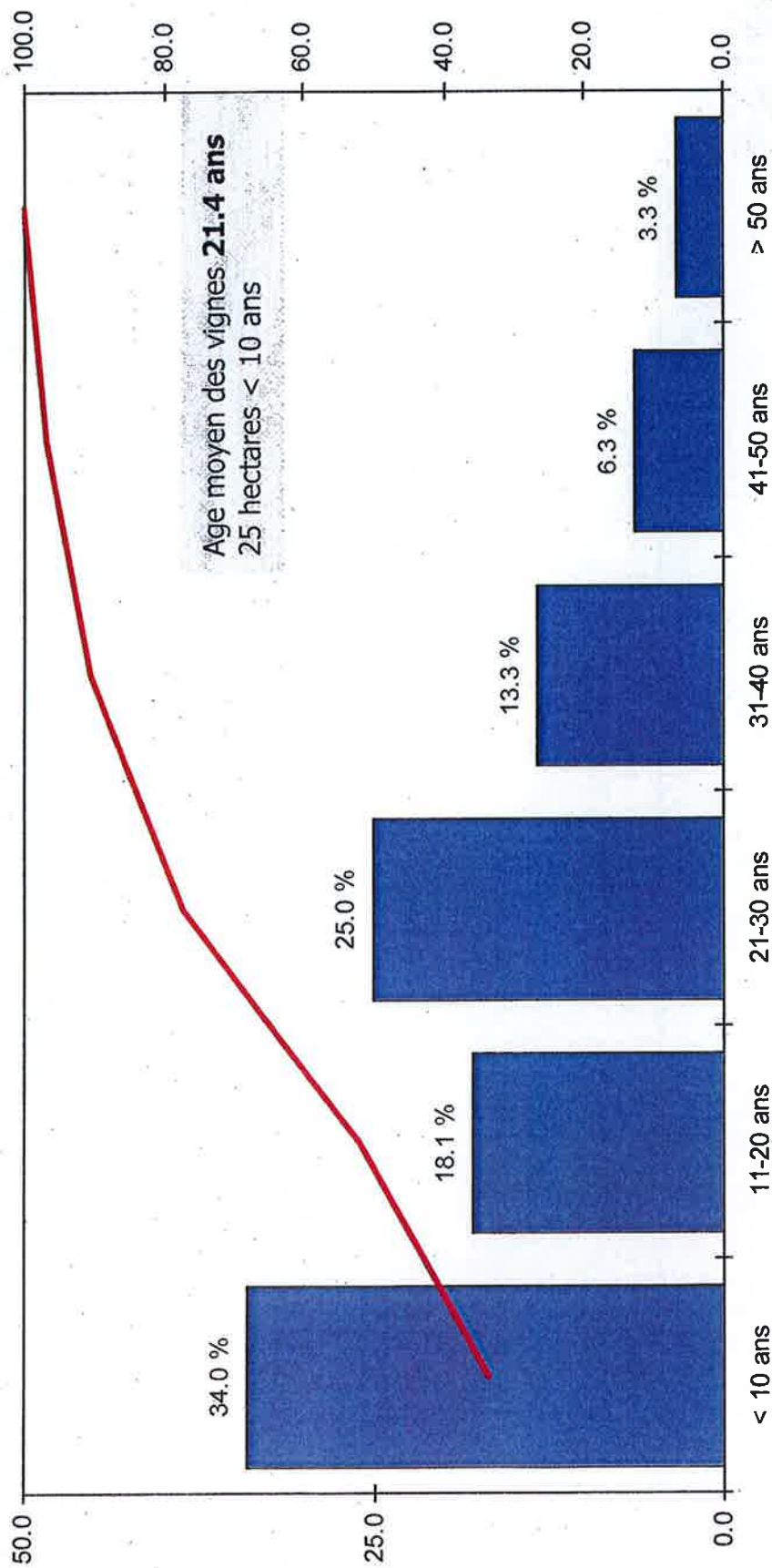
CANTON DU VALAIS  
KANTON VALAIS



# Evolution de la surface de pinot gris



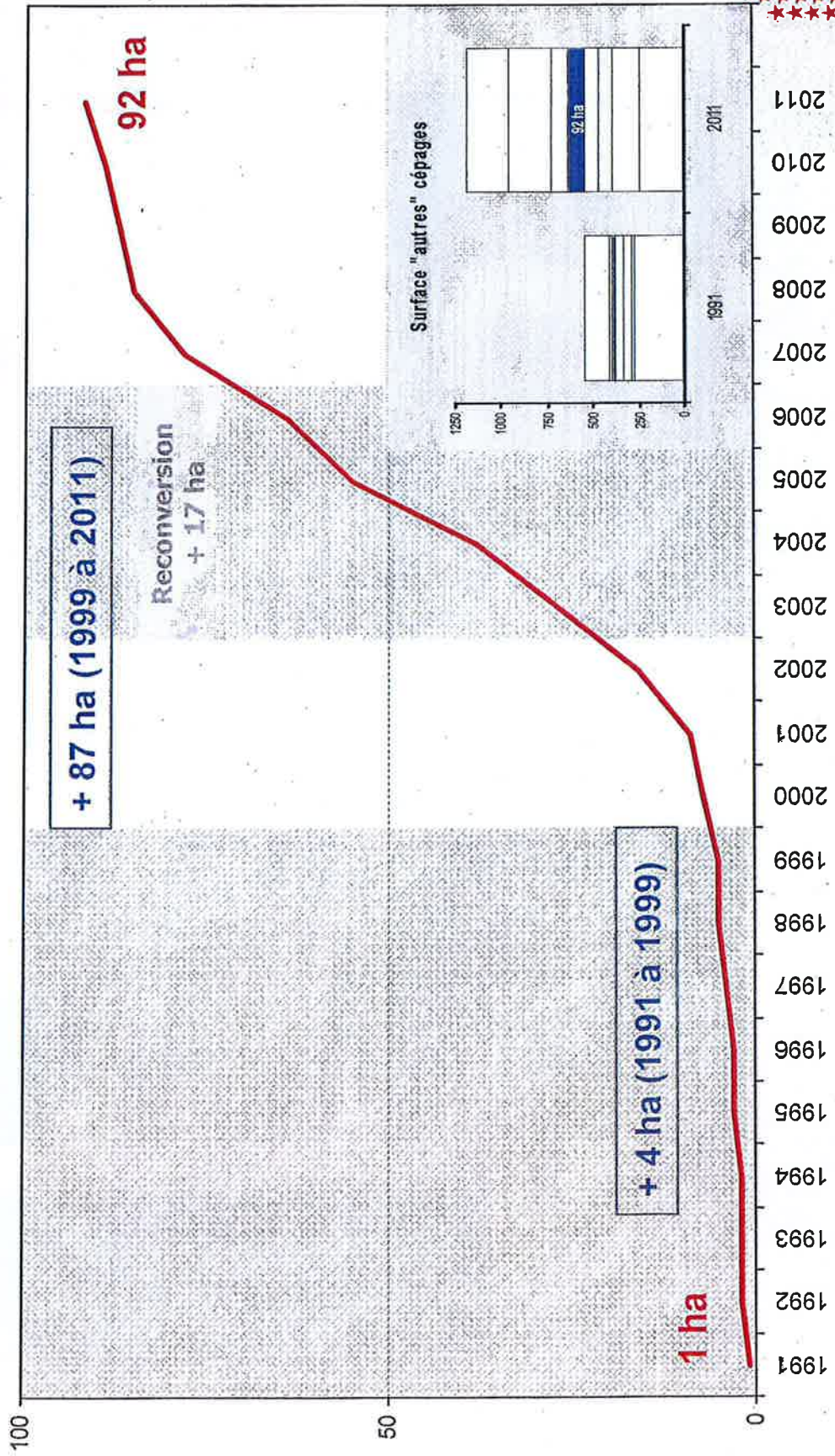
# Structure d'âge du pinot gris



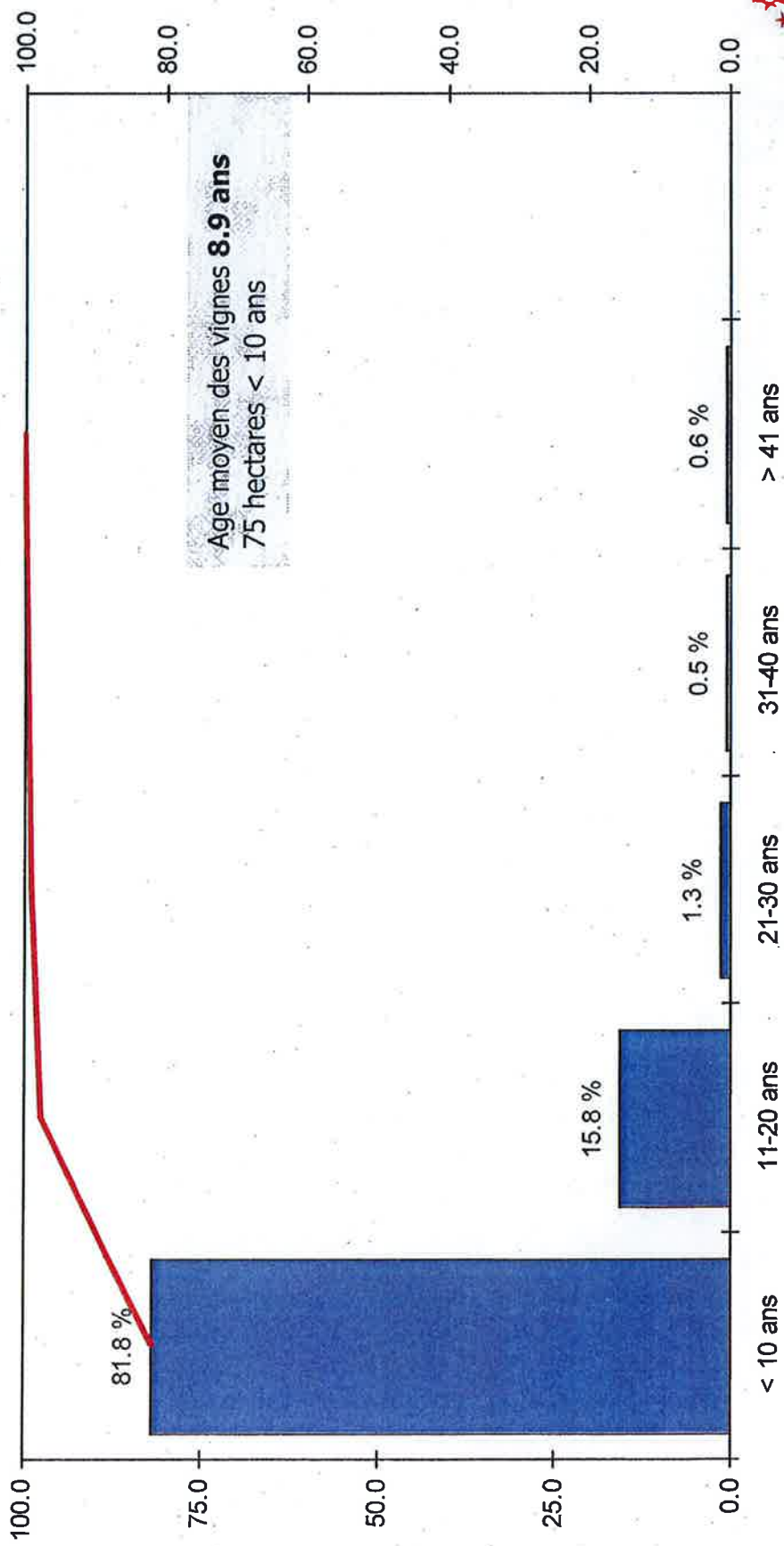
CANTON DU VALAIS  
KANTON VALAIS



# Evolution de la surface de merlot



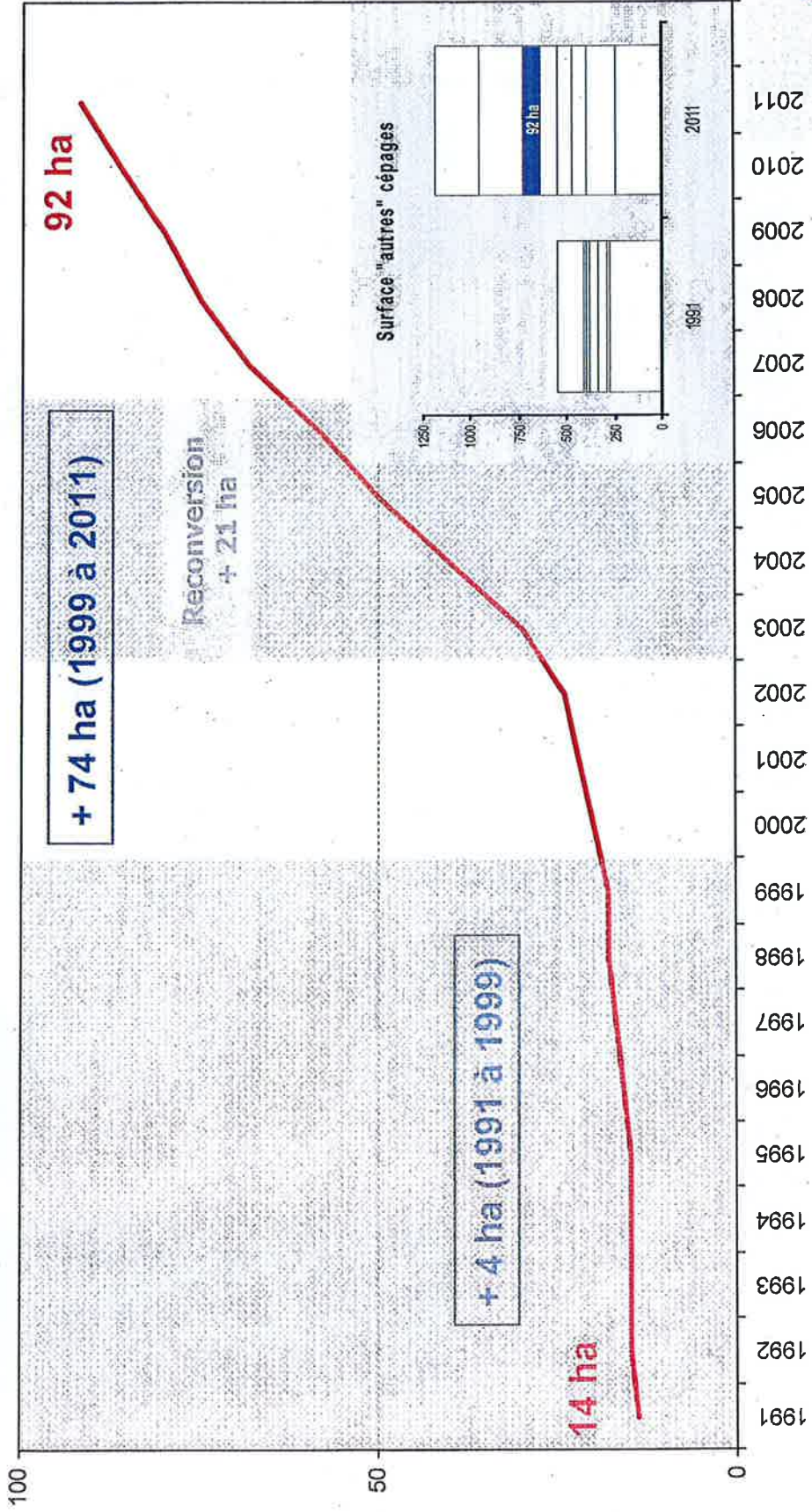
# Structure d'âge du merlot



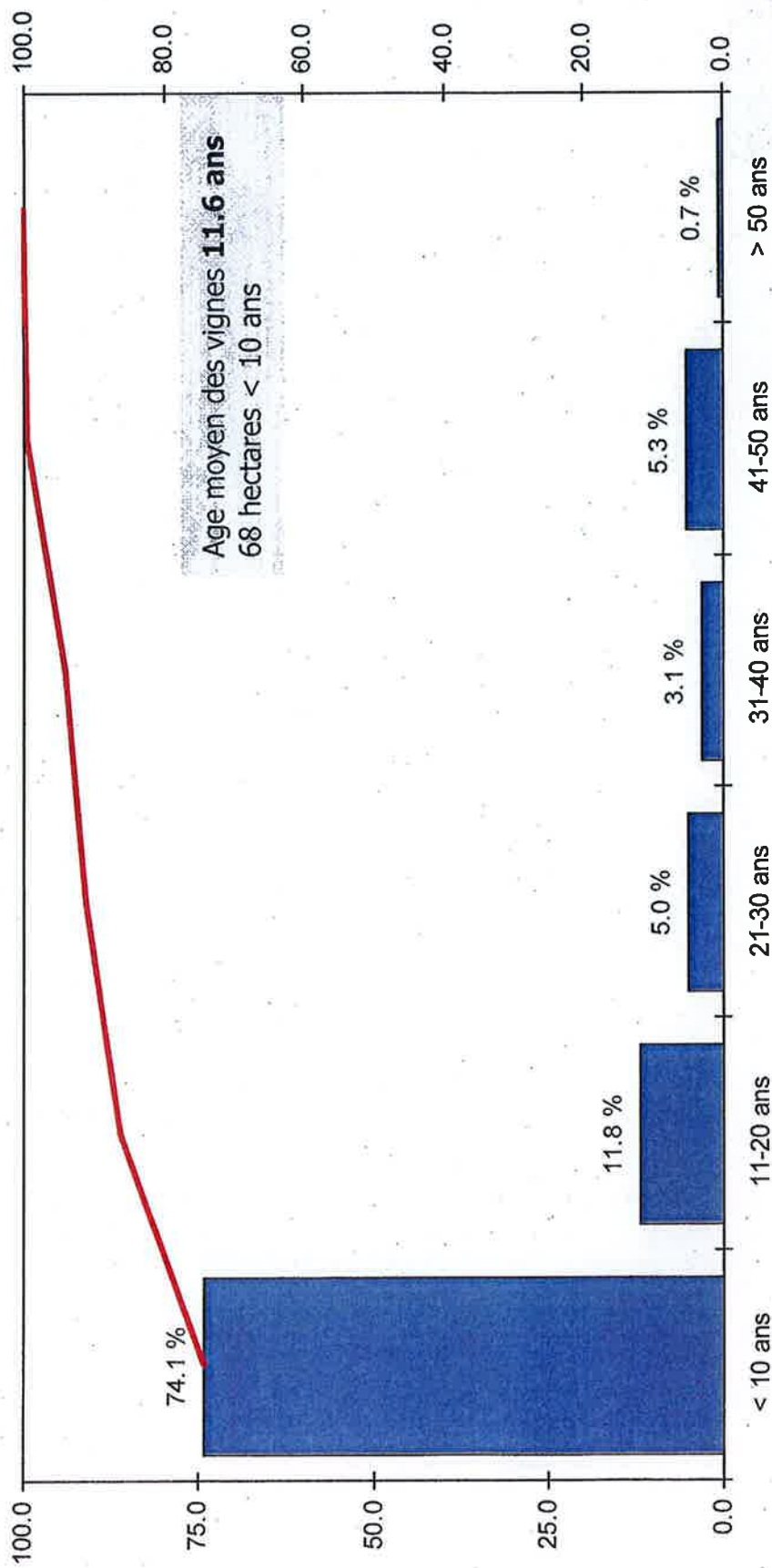
CANTON DU VALAIS  
KANTON WALLIS



# Evolution de la surface de savagnin blanc



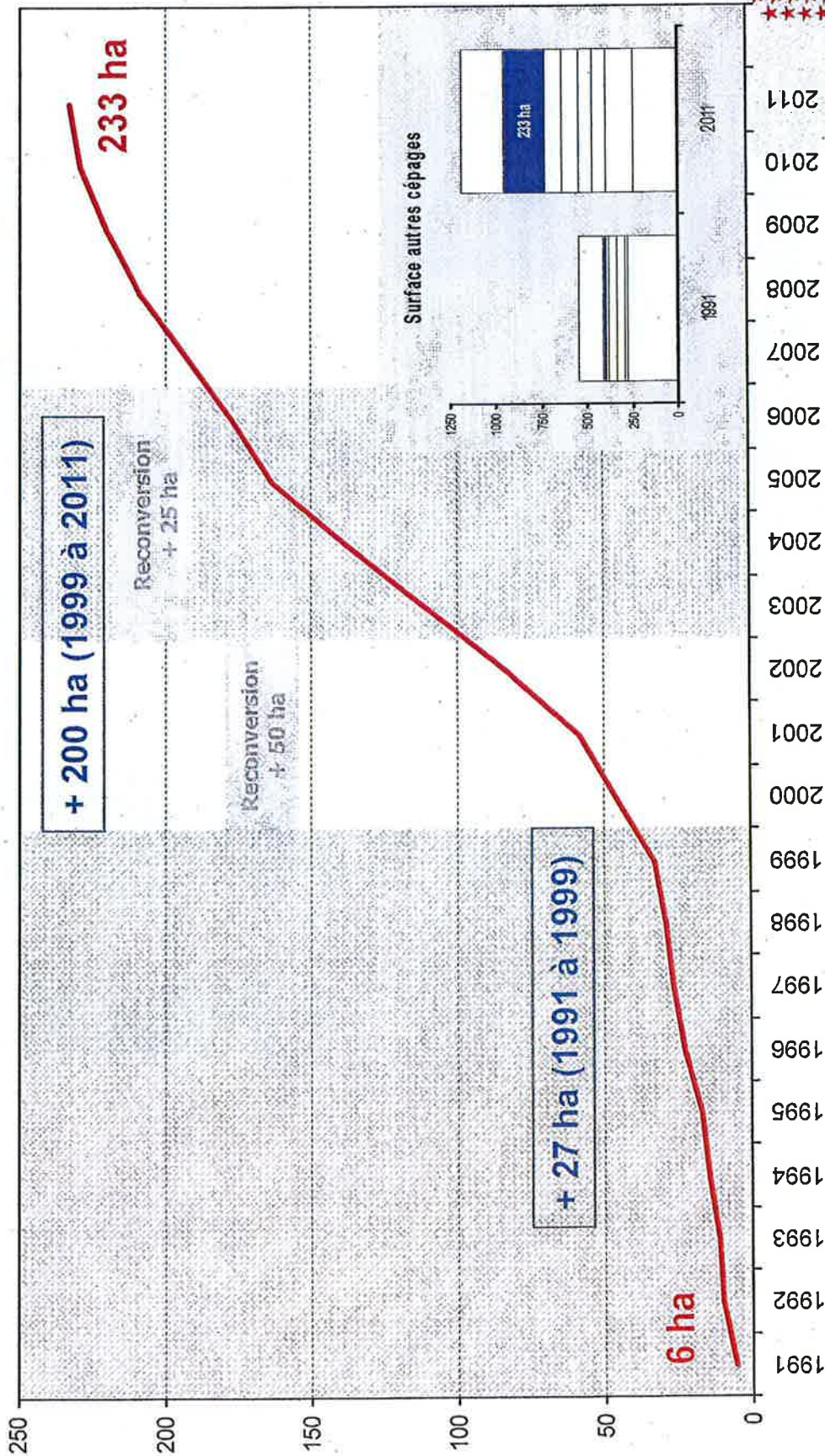
# Structure d'âge du savagnin blanc



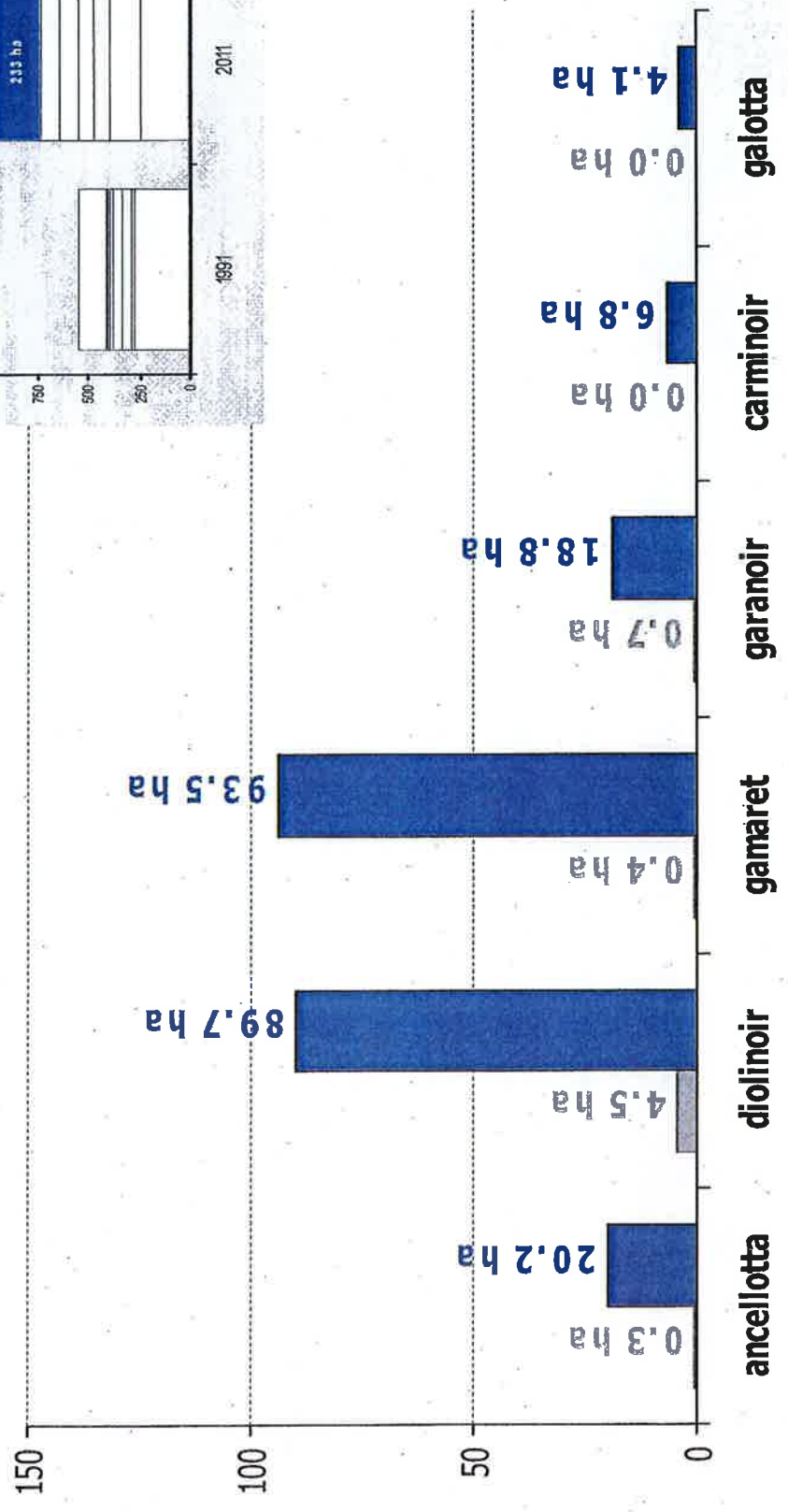
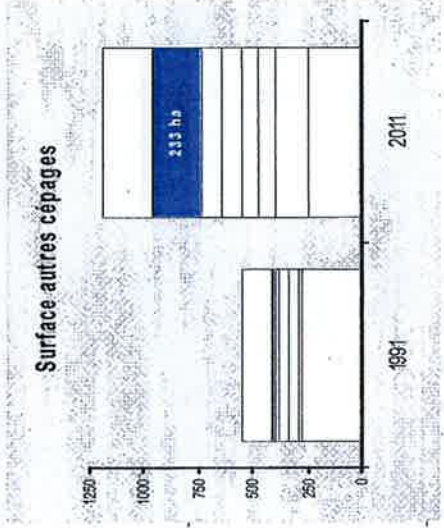
CANTON DU VALAIS  
KANTON VALAIS



# Evolution des surfaces des cépages dits « améliorateurs »



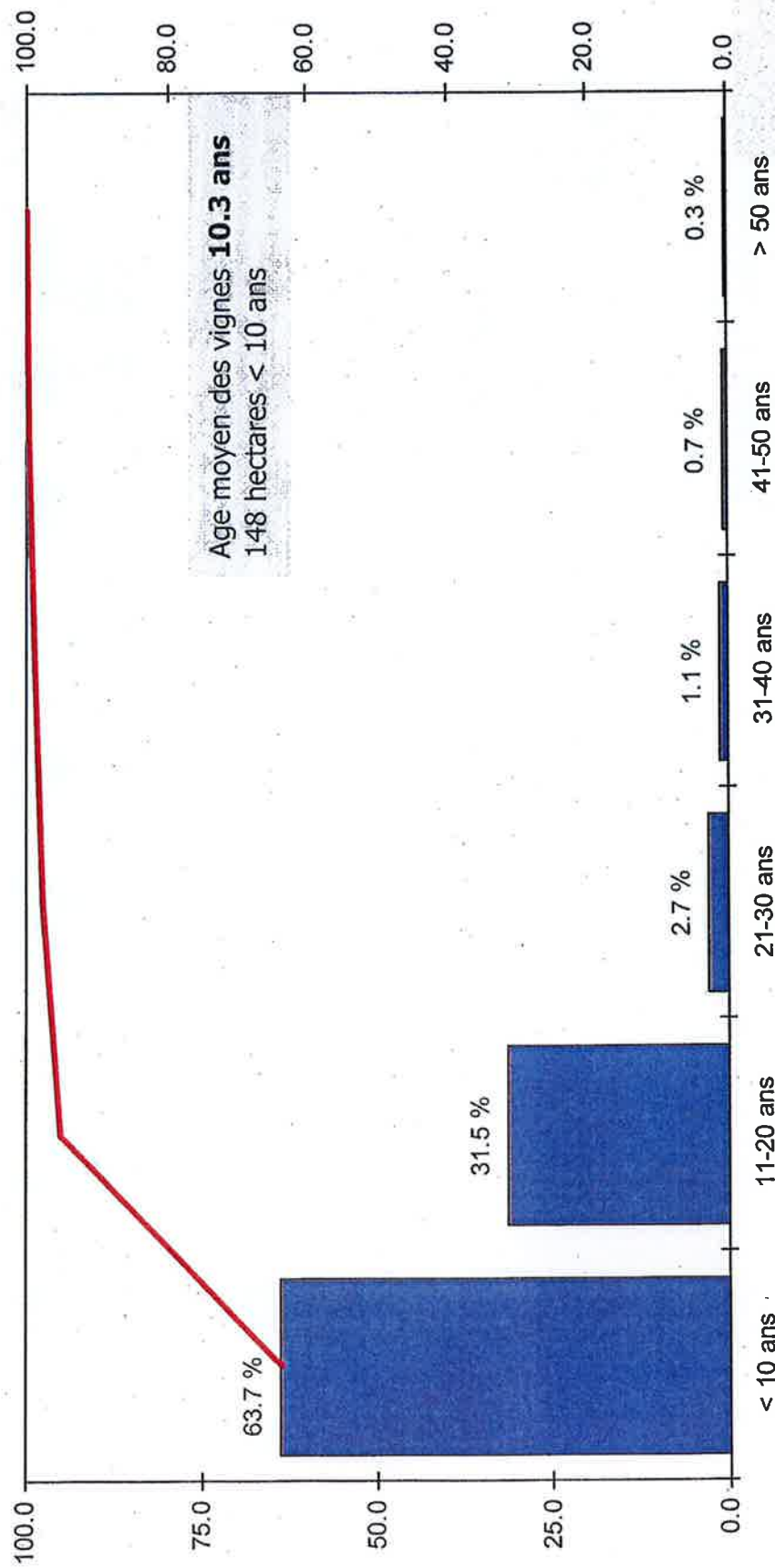
# Résumé de l'évolution des cépages dits « améliorateurs » (1991 – 2011)



CANTON DU VALAIS  
KANTON VALAIS

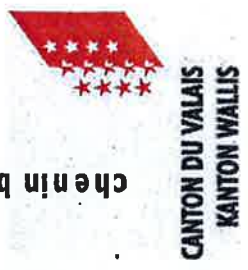
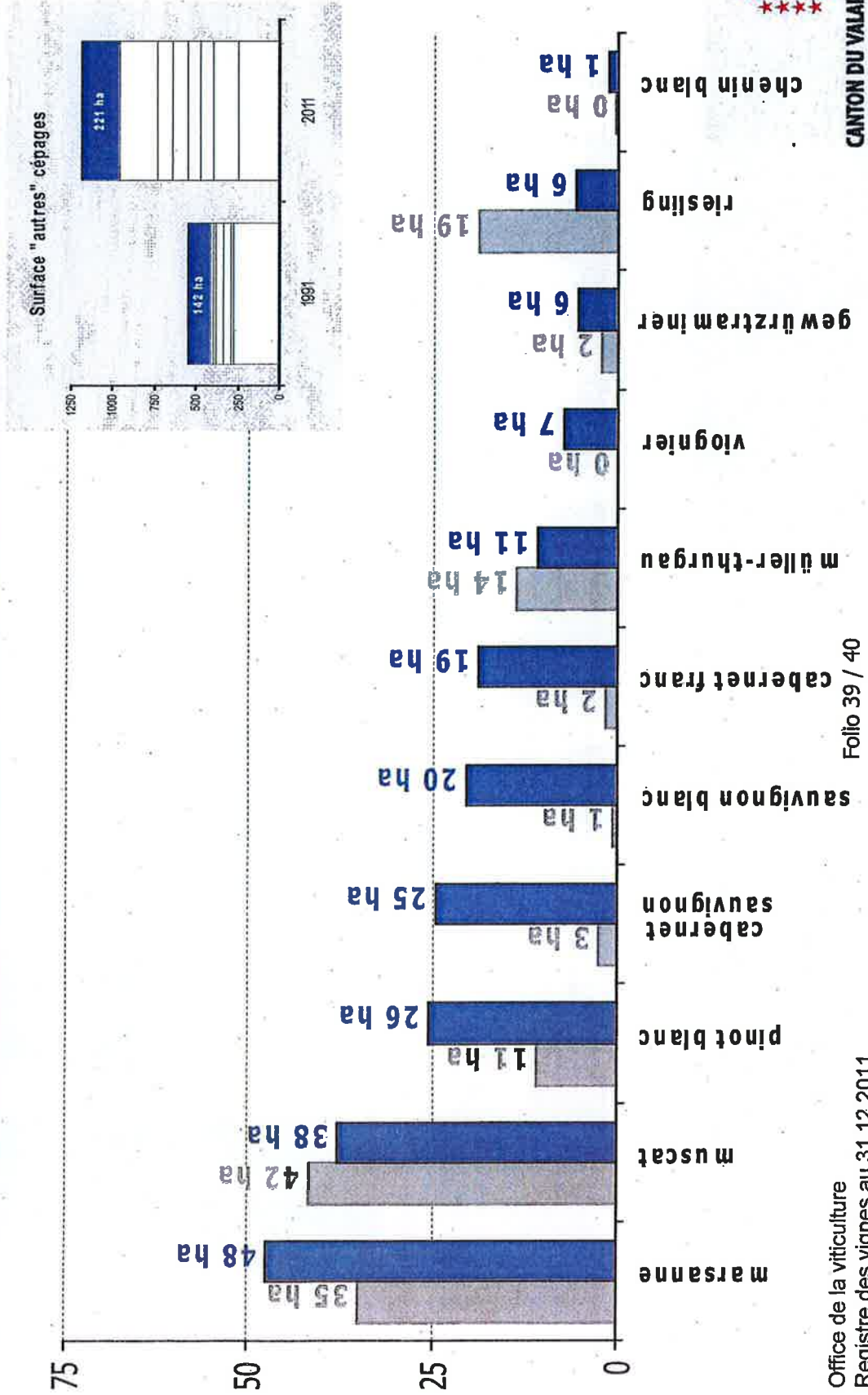


# Structure d'âge des cépages dits « améliorateurs »



CANTON DU VALAIS  
KANTON WALLIS

# Résumé de l'évolution des « autres » cépages (1991 – 2011)





# Tableau synoptique

	1991	2011	Δ	Surface	Age moyen	< 10 ans ha	< 10 ans %
Pinot noir	1'732	1'646	- 86	32.9%	28.5	176	10.7%
Chasselas	1'875	1'014	- 861	20.3%	33.7	52	5.2%
Gamay	984	674	- 310	13.5%	31.1	52	7.8%
<b>Total</b>	<b>4'591</b>	<b>3'334</b>	<b>- 1'257</b>	<b>66.7%</b>	<b>30.6</b>	<b>281</b>	<b>8.4%</b>
Arvine	39	157	+ 118	3.1%	14.6	77	48.8%
Cornalin	14	122	+ 108	2.4%	11.6	74	60.7%
Humagne rouge	44	130	+ 86	2.6%	16.2	60	46.4%
Sylvaner/Rhin	271	240	- 31	4.8%	25.7	82	34.2%
Syrah	19	160	+ 141	3.2%	13.4	74	46.3%
Chardonnay	46	69	+ 23	1.4%	21.3	10	14.9%
Pinot Gris	52	75	+ 23	1.5%	21.4	25	34.0%
Merlot	1	92	+ 91	1.8%	8.9	75	81.8%
Savagnin blanc	14	92	+ 78	1.8%	11.6	68	74.1%
« Améliorateurs »	6	233	+ 227	4.6%	10.3	148	63.7%
Différence	169	297	+ 128	5.9%	18.5	120	40.4%
<b>Total</b>	<b>675</b>	<b>1'667</b>	<b>+ 992</b>	<b>33.3%</b>	<b>16.2</b>	<b>815</b>	<b>48.8%</b>
<b>Total vignoble</b>	<b>5'266</b>	<b>5'001</b>	<b>- 265</b>	<b>100%</b>	<b>25.8</b>	<b>1'095</b>	<b>21.9%</b>



